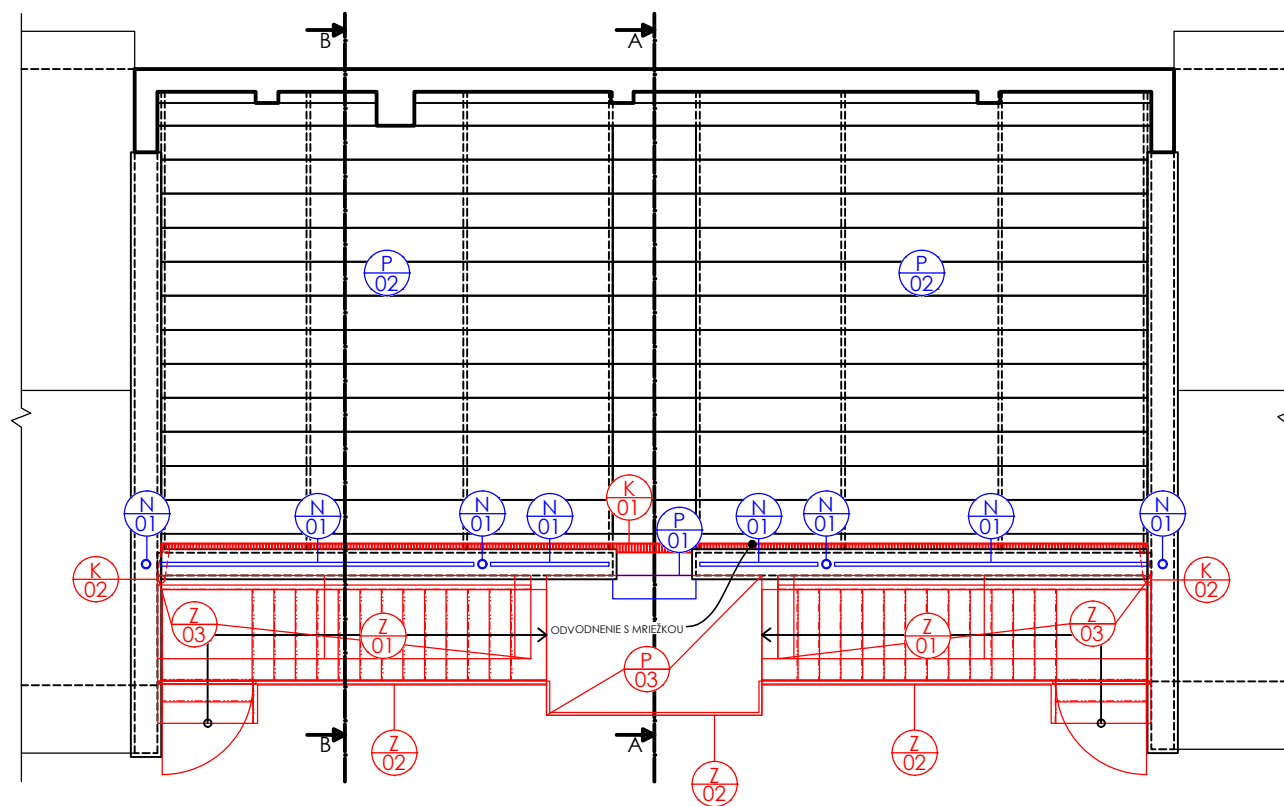
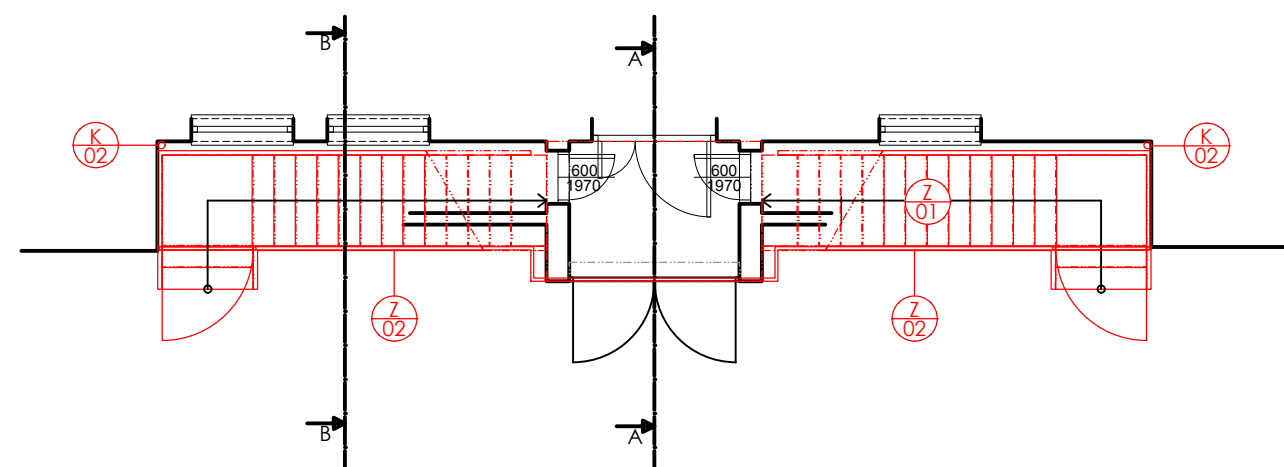


PÔDORYS TRIBÚNY



PÔDORYS SCHODISKA TRIBÚNY



- K 01 NOVÉ ODVODNENIE TRIBÚNY, ODVODŇOVACÍ ŽLAB S MRIEŽKOU
- K 02 ODPADOVÉ RÚRY Z POZINK. PZ PLECHU FARBENÉHO, S KRHOVÝM PRIEMEROM 100 MM
- N 01 ANTIKORÓZNY NÁTER - ZÁBRADLIE A STĹPY 1x ZÁKLADNÝ A 2x VRCHNÝ NÁTER, PODKLAD VYBRÚSIŤ A VYČISTIŤ (ODSTRÁNIŤ NEDRŽIACE NÁTERY A HRDZU)
- OB 01 OSADENIE NOVÉHO OBKLADU Z HPL DOSIEK HR. 8 MM, S ROZSTUPOM 10 MM. ZÁKLADNÝ ROZMER DOSIEK JE 1200 x 600 MM. KOTVENIE DO ČELA STENY PŮVODNÉHO SCHODISKA A DO NOSNEJ KONŠTRUKCIE OCEĽOVÉHO SCHODISKA NITOVANÍM. PREVEDENIE A KONKRÉTNÉ KOTVENIE URČÍ INVESTOR.
- P 01 BETÓNOVÉ SCHODISKO SA VYČISTÍ, PRÍPADNÉ NEDOSTATKY SCHODISKOVÝCH STUPŇOV SA DOBETÓNUNÚ, VRÁTANE OCHRANNÉHO NÁTERU
- P 02 PODLAHA TRIBÚNY - PODLAHA SA OŠETRÍ HĽBKOVÝM ČISTENÍM, VYSPRAVENIE POŠKODENÝCH ČASTÍ, VRÁTANE OCHRANNÉHO NÁTERU
- P 03 PODLAHA PODESTY - NADBETÓNOVANIE PODESTY V HR. 40 MM, VRÁTANE KARI SIETE, ROZŠÍRENIE PODESTY V ŠÍRKE 210 MM Z OBOCH STRÁN SMEROM KU SCHODISKU, POVRCHOVÁ ÚPRAVA PROTIŠMYKOVÁ - METLIČKOVANIE, VRÁTANE OCHRANNÉHO NÁTERU
- Z 01 OSADENIE NOVÉHO OCEĽOVÉHO, POZINKOVANÉHO SCHODISKA, POČET STUPŇOV 16, KOVOVÉ SCHODNICE SÚ MONTOVANÉ K OCEĽOVEJ KONŠTRUKCII, KOTVENIE DO ČELA STENY PODĽA POKYNOU VÝROBCU, PREVEDENIE KONZULTOVAŤ S INVESTOROM
- Z 02 NOVÉ ZÁBRADLIE EXTERIÉROVHO SCHODISKA BUDE VYHOTOVENÉ Z OCEĽOVÝCH UZAVRETÝCH PROFILOV (JÄKLOV), S PRIEREZOM 50/50/4, ŽIAROVÝ POZINK S POVRCHOVOU ÚPRAVOU NA BÁZE POLYURETÁNOVÝCH NÁTEROV, KOTVENIE JE RIEŠENÉ DO STENY POMOCOU KOTVIACEJ PÁSOVINY. SÚČASŤOU JE AJ OTVÁRAVÁ BRÁNA S ROZMERM 1200 x 1970 MM. FAREBNÉ PREVEDENIE URČÍ INVESTOR
- Z 03 OSADENIE NOVÉHO OPLECHOVANIA (PREKRYTIA) PŮVODNÉHO SCHODISKA, ROZMERY 5 000 x 1 100 MM, KOTVENIE DO PŮVODNÉHO SCHODISKA, PREVEDENIE KONZULTOVAŤ S INVESTOROM

LEGENDA MATERIÁLOV

- POLOŽKY VÝMENA
- POLOŽKY NÁVRH

DOKUMENTÁCIA JE DUŠEVNÝM VLASTNÍCTVOM AUTOROV A JEJ POUŽÍVANIE JE CHRÁNENÉ AUTORSKÝM ZÁKONOM

INVESTOR
 • OBEC ZOHOR
 • NÁM. 1. MÁJA Č. 1
 • 900 51 ZOHOR

MIESTO
 • NA PASIENKÁCH Č. 1, 900 51 ZOHOR

PROJEKTANT

miestor s.r.o.
 Račianska 78
 831 02 Bratislava
 atelier@miestor.sk
 +421 908 092 924

PARÉ SEVERKA

NÁZOV PROJEKTU	SANÁCIA SCHODISKA A ODVODNENIE TRIBÚNY - NA PASIENKÁCH Č. 1, 900 51 ZOHOR		
ZODPOVEDNÝ PROJEKTANT	ING. JÁN MAJERNÍK	VYPRACOVAL	ING. JANKA OLEXOVÁ ING. TOMÁŠ FRANTZ
ČASŤ/PD PROFESIA	ARCHITEKTONICKO STAVEBNÉ RIEŠENIE		
STAVEBNÝ OBJEKT	SO01	STUPEŇ PD DSP	FORMÁT 2 x A4
OBSAH	PÔDORYS - NAVRHOVANÝ STAV	KÓD PROFESIE ASR	MIERKA 1:100
KÓD VÝKRESU	TRIBUNA_ZOHOR_DSP_ASR_PO_REV00_2020	ČÍSLO VÝKRESU 04	DÁTUM 03/2020