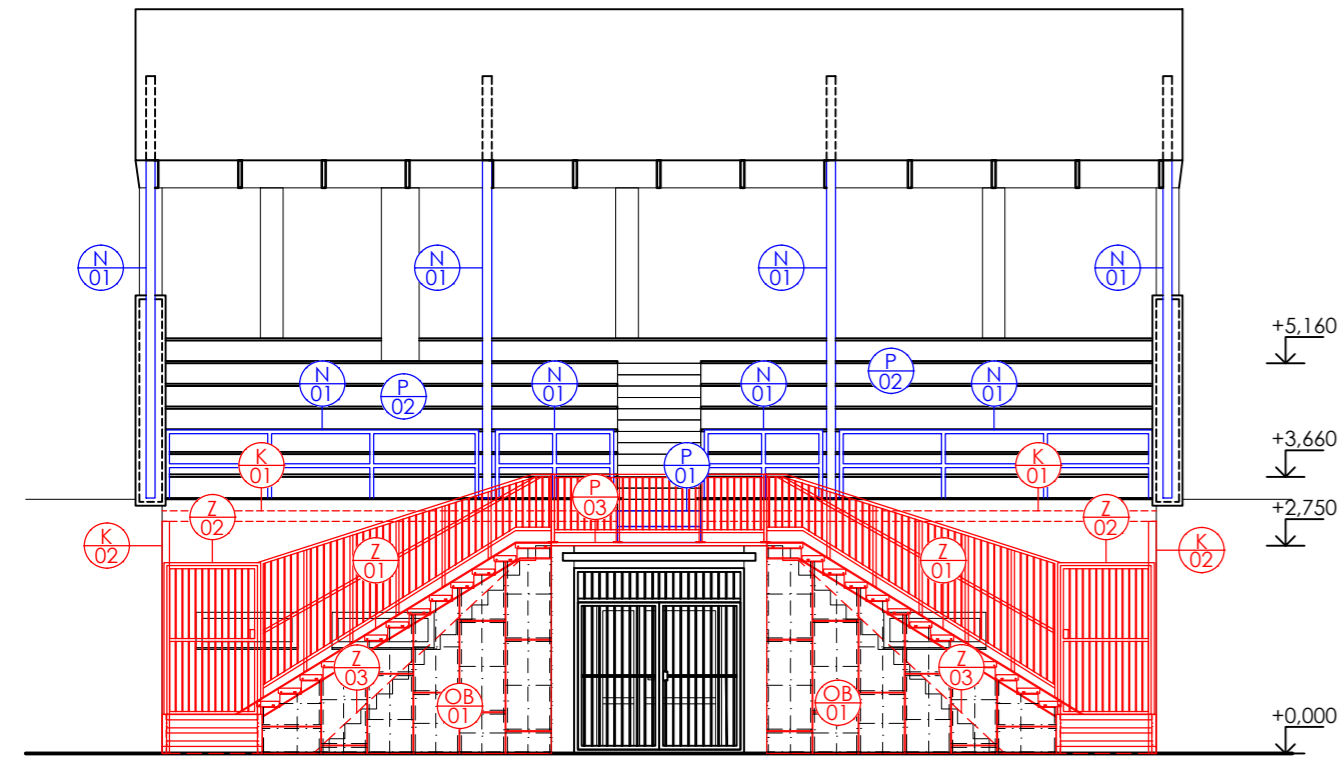


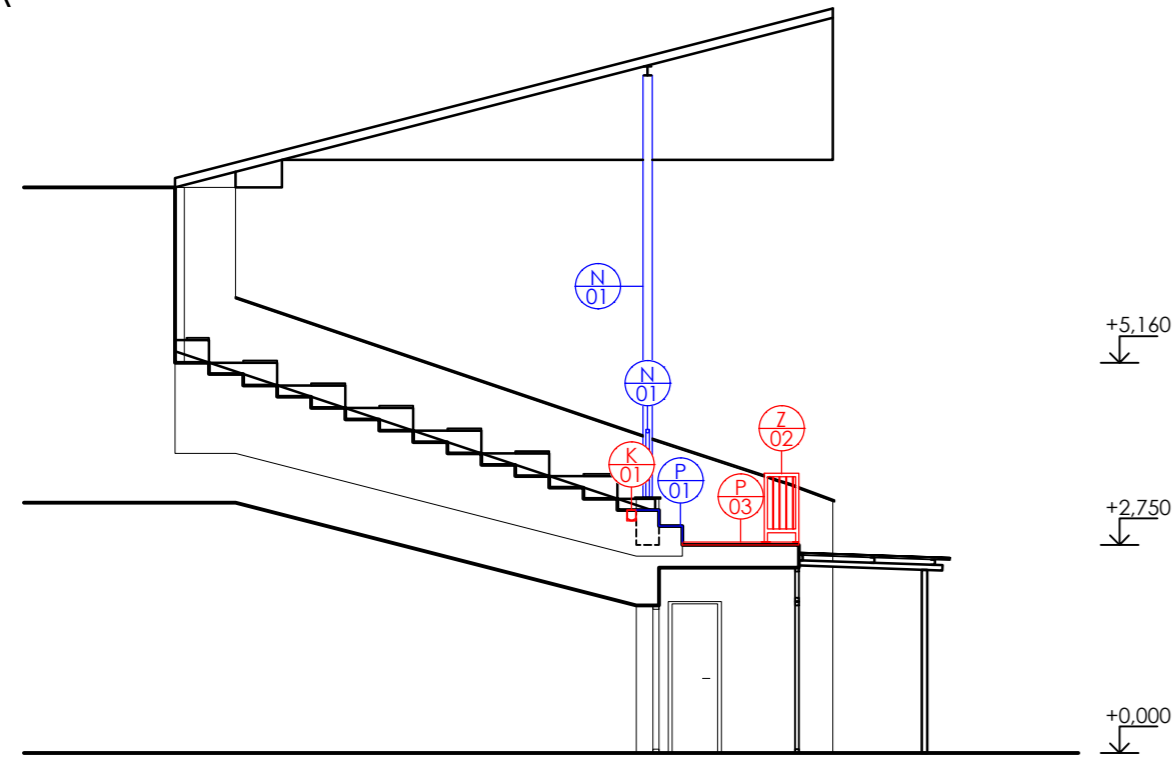
POHĽAD



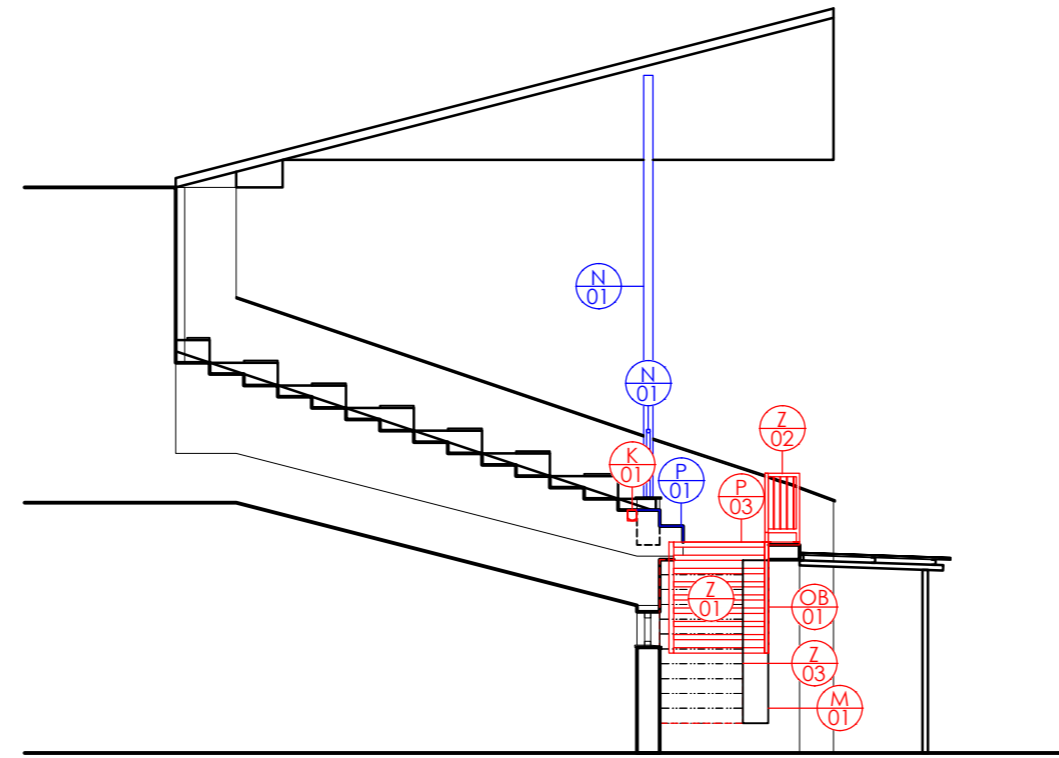
- Z 02 NOVÉ ZÁBRADLIE EXTERIÉROVHO SCHODISKA BUDE VYHOTOVENÉ Z OCELOVÝCH UZAVRETÝCH PROFILOV (JÄKLOV), S PRIEREZOM 50/50/4, ŽIAROVÝ POZINK S POVRCHOVOU ÚPRAVOU NA BÄZE POLYURETÄNOVÝCH NÄTEROV, KOTVENIE JE RIEŠENÉ DO STENY POMOCOU KOTVIACEJ PÄSOVINY. SÜČÄSTOU JE AJ OTVÄRÄVÄ BRÄNÄ S ROZMERM 1200 x 1970 MM. FAREBNÉ PREVEDENIE URČÍ INVESTOR
- Z 03 OSADENIE NOVÉHO OPLECHOVANIA (PREKRYTIA) PÖVODNÉHO SCHODISKA, ROZMERY 5 000 x 1 100 MM, KOTVENIE DO PÖVODNÉHO SCHODISKA, PREVEDENIE KONZULTOVAŤ S INVESTOROM

- K 01 NOVÉ ODVODNENIE TRIBÜNY, ODVODNÖVACÍ ŽLAB S MRIEŽKOU
- K 02 ODPADOVÉ RÜRY Z POZINK. PZ PLECHU FARBENÉHO, S KRHOVÝM PRIEMEROM 100 MM
- M 01 DREVENÉ HRANOLY AKO SÜČÄŠŤ KOTVENIA POHĽADU Z HPL DOSIEK, ZÄKLADNÝ ROZMER HRANOLOV JE 335 x 100 x 2710 MM. PREVEDENIE A KONKRÉTNE KOTVENIE URČÍ INVESTOR.
- N 01 ANTIKORÖZNY NÄTER - ZÄBRADLIE A STÜPY 1x ZÄKLADNÝ A 2x VRCHNÝ NÄTER, PODKLAD VYBRÜSÍF A VYČISTÍF (ODSTRÄNIŤ NEDRŽIACE NÄTERY A HRDZU)
- OB 01 OSADENIE NOVÉHO OBKLADU Z HPL DOSIEK HR. 8 MM, S ROZSTUPOM 10 MM. ZÄKLADNÝ ROZMER DOSIEK JE 1200 x 600 MM. KOTVENIE DO ČELA STENY PÖVODNÉHO SCHODISKA A DO NOSNEJ KONŠTRUKCIE OCELOVÉHO SCHODISKA NITOVANÍM. PREVEDENIE A KONKRÉTNE KOTVENIE URČÍ INVESTOR.
- P 01 BETÖNOVÉ SCHODISKO SA VYČISTÍ, PRÍPADNÉ NEDOSTATKY SCHODISKOVÝCH STUPŇOV SA DOBETÖNUJÜ, VRÄTANE OCHRANNÉHO NÄTERU
- P 02 PODLAHA TRIBÜNY - PODLAHA SA OŠETRÍ HĹBKOVÝM ČISTENÍM, VYSPRÄVENIE POŠKODENÝCH ČÄSTÍ, VRÄTANE OCHRANNÉHO NÄTERU
- P 03 PODLAHA PODESTY - NÄDBETÖNOVANIE PODESTY V HR. 40 MM, VRÄTANE KARI SIEŤE, ROZŠÍRENIE PODESTY V ŠÍRKE 210 MM Z OBOCH STRÄN SMEROM KU SCHODISKU, POVRCHOVÄ ÚPRAVA PROTIŠMYKOVÄ - METLIČKOVANIE, VRÄTANE OCHRANNÉHO NÄTERU
- Z 01 OSADENIE NOVÉHO OCELOVÉHO, POZINKOVANÉHO SCHODISKA, POČET STUPŇOV 16, KOVOVÉ SCHODNICE SÜ MONTOVANÉ K OCELOVEJ KONŠTRUKCII, KOTVENIE DO ČELA STENY PODLA POKYNOU VÝROBCU, PREVEDENIE KONZULTOVAŤ S INVESTOROM

REZ A-A



REZ B-B



LEGENDA MATERIÄLOV

- POLOŽKY VÝMENA
- POLOŽKY NÄVRH

DOKUMENTÄCIA JE DUŠEVNÝM VLASTNÍCTVOM AUTOROV A JEJ POUŽÍVANIE JE CHRÄNENÉ AUTORSKÝM ZÄKONOM

INVESTOR
 • OBEC ZOHOR
 • NÄM. 1. MÄJA Č. 1
 • 900 51 ZOHOR

MIESTO
 NA PASIENKÖCH Č. 1, 900 51 ZOHOR

PROJEKTANT

miestor s.r.o.
 Račianska 78
 831 02 Bratislava
 atelier@miestor.sk
 +421 908 092 924

PARÉ POHĽAD

NÄZOV PROJEKTU	SANÄCIA SCHODISKA A ODVODNENIE TRIBÜNY - NA PASIENKÖCH Č. 1, 900 51 ZOHOR		
ZODPOVEDNÝ PROJEKTANT	ING. JÄN MAJERNÍK	VYPRACOVAL	ING. JANKA OLEXOVÄ ING. TOMÄŠ FRANTZ
ČÄŠŤ/PD PROFESIA	ARCHITEKTONICKO STAVEBNÉ RIEŠENIE		
STAVEBNÝ OBJEKT	SO01	STUPEŇ PD	DSP FORMÄT 3 x A4
OBSAH	POHĽAD, REZ - NAVRHOVANÝ STAV	KÖD PROFESIE	ASR MIERKA 1:100
KÖD VÝKRESU	TRIBUNA_ZOHOR_DSP_ASR_P_R_REV00_2020	ČÍSLO VÝKRESU	05 DÄTUM 03/2020