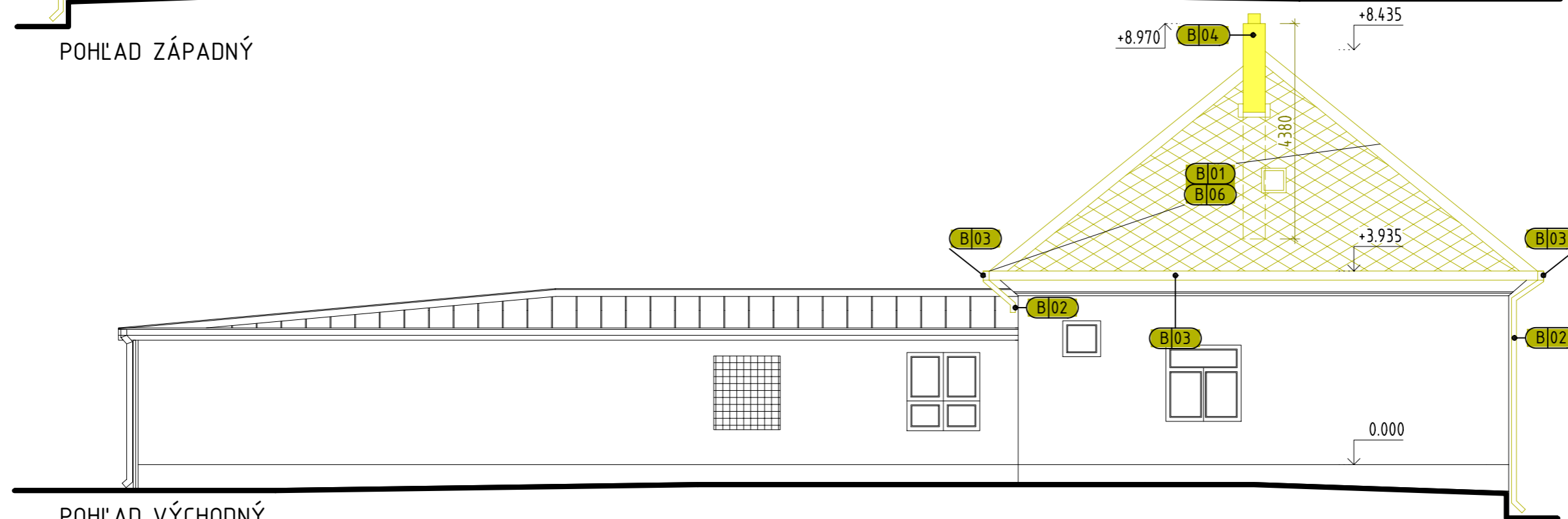
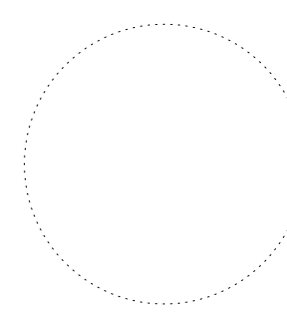


POHĽAD ZÁPADNÝ



POHĽAD VÝCHODNÝ

Jan



LEGENDA BÚRACÍCH PRÁC

- B|01** DEMONTÁŽ, ODSTRÁNENIE A LIKVIDÁCIA STREŠNEJ KONŠTRUKCIE V SKLADBE SKLADBA: (ST1)
ROZSAH: 100% PLOCHY PODĽA PÔDORYSU STRECHY - 292,94m²
- B|02** ODSTRÁNENIE ZVODOVÝCH POTRUBÍ VRÁTANE OBJÍMOK, 3x5,100 + 1x0,90m, L=16,2m, ROZSAH: 100%
- B|03** ODSTRÁNENIE DAŽĎOVÝCH ŽLABOV VRÁTANE ŽLABOVÝCH HÁKOV, L=62,7m ROZSAH: 100%
- B|04** DEMONTÁŽ KOMÍNOVÉHO TEĽESA DO VÝŠKY 1m NAD EXISTUJÚCU PODLAHU ZASLEPENIE OTVORU, BÚRAŤ ETAPOVITE, PO VRSTVÁCH REALIZOVAŤ PO VYKONANÍ BÚRACÍCH PRÁC (B|01)
- B|06** DEMONTÁŽ BLESKOZVODU

LEGENDA MATERIÁLOV A OZNAČENÍ

- SUČASNÉ KONŠTRUKCIE
PODKLAD A ZAMERANIE, AUTOR: Ing. J.ZLACKÝ, 2018
- BÚRANÉ KONŠTRUKCIE VŠEOBECNE
- EXISTUJÚCE KONŠTRUKCIE
SKLADANÁ STREŠNÁ KRYTINA - PLECH

VAN JARINA ARCHITECTURE & DESIGN Čajakova 15, Bratislava		REVÍZIA : REVISION :	ČÍSLO VÝKRESU : DRAW. NUMBER :
ARCHITEKTÚRA			03
STAVBA : PROJECT :	PROFESIA : SPECIALIST :	NÁZOV VÝKRESU : DRAWING TITLE :	
Rekonštrukcia strešnej konštrukcie zubnej ambulancie - ZOHOR Kvetná 34, Zohor	INVESTOR : DEVELOPER : AUTOR PROJEKTU : AUTHORISED :	Žilinský samosprávny kraj Ivan Jarina	
	ZODPOVEDNÝ PROJEKTANT : CHECKED :	Marek Fedor	
	VYPRACOVAL : DRAWN :	Richard Timura	
STUPEŇ : ISSUE STATUS :	TENDROVÁ DOKUMENTÁCIA / TENDER DOCUMENTATION		MIERKA : SCALE :
SPRACOVANÉ V PROGRAME : MADE IN PROGRAM :	ALLPLAN 2008.0c, licencie č. C610101548_001, C610101548_002, C610101548_003.		DÁTUM : DATE : 13/06 2019