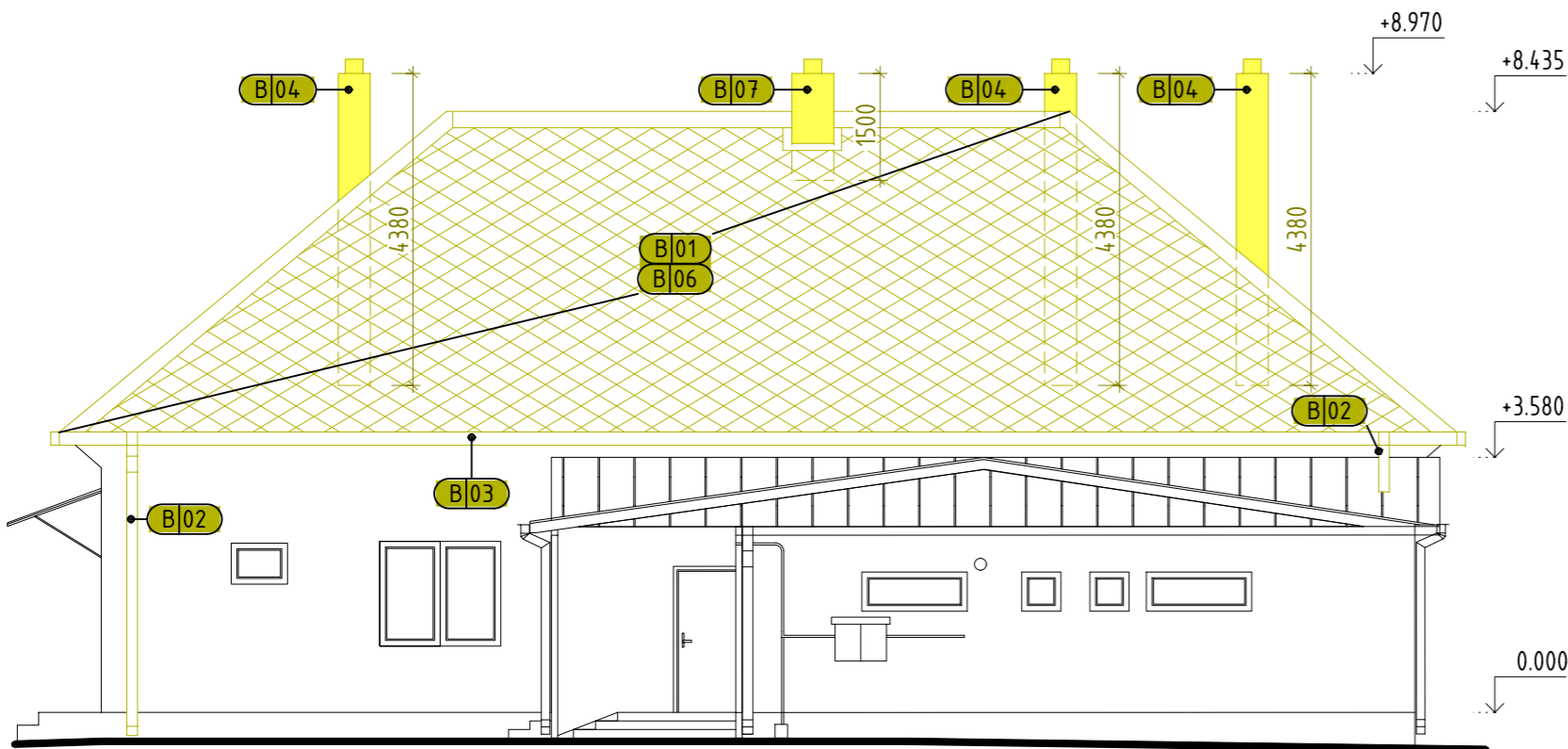


POHLAD SEVERNÝ



POHLAD JUŽNÝ

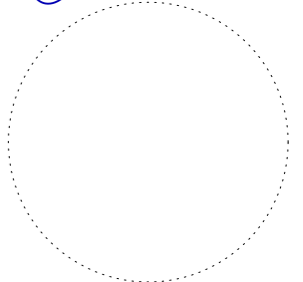
## LEGENDA MATERIÁLOV A OZNAČENÍ

- SUČASNÉ KONŠTRUKCIE  
PODKLAD A ZAMERANIE, AUTOR: Ing. J.ZLACKÝ, 2018
- BÚRANÉ KONŠTRUKCIE VŠEOBECNE
- +8,974 VÝŠKOVÁ KÓTA - ZAMERANIE
- +8,800 VÝŠKOVÁ KÓTA - POŽADOVANÁ ÚROVEŇ BÚRANIA
- 2010 / 2725 KÓTA BÚRANIA PRVKU
- 2010 / 2725 KÓTY ZAMERANIA OBJEKTU
- EXISTUJÚCA SKLADANÁ STREŠNÁ KRYTINA  
- AZBESTOCEMENTOVÉ ŠABLÓNY
- PÔVODNÁ ZEMINA
- EXISTUJÚCE KONŠTRUKCIE  
SKLADANÁ STREŠNÁ KRYTINA - PLECH

## LEGENDA BÚRACÍCH PRÁC

- B|01** DEMONTÁŽ, ODSTRÁNENIE A LIKVIDÁCIA STREŠNEJ KONŠTRUKCIE V SKLADBE SKLADBA: (ST1)  
ROZSAH: 100% PLOCHY PODĽA PÔDORYSU STRECHY - 292,94m<sup>2</sup>
- B|02** ODSTRÁNENIE ZVODOVÝCH POTRUBÍ VRÁTANE OBJÍMOK, 3x5,100 + 1x0,90m, L=16,2m, ROZSAH: 100%
- B|03** ODSTRÁNENIE DAŽĎOVÝCH ŽLABOV VRÁTANE ŽLABOVÝCH HÁKOV, L=62,7m ROZSAH: 100%
- B|04** DEMONTÁŽ KOMÍNOVÉHO TELESA DO VÝŠKY 1m NAD EXISTUJÚCU PODLAHU ZASLEPENIE OTVORU, BÚRAŤ ETAPOVITE, PO VRSTVÁCH REALIZOVAŤ PO VYKONANÍ BÚRACÍCH PRÁC (B|01)
- B|05** DEMONTÁŽ POŠKODENÉHO PRVKU KROVU - KLIŠŤINOVEJ VZPERY KOORDINOVAŤ S DOSTAVOVACÍMI PRÁCMI: (N|01), VIĎ PRÍLOHA "STATIKA" ROZSAH: 100%
- B|06** DEMONTÁŽ BLESKOZVODU
- B|07** DEMONTÁŽ ČASTI KOMÍNOVÉHO TELESA, VIĎ POHLADY

*Janina*



<b>■ VAN JARINA ARCHITECTURE &amp; DESIGN</b> Čajakova 15, Bratislava		REVÍZIA : REVISION :	ČÍSLO VÝKRESU : DRAW. NUMBER :
STAVBA : PROJECT :	PROFESIA : SPECIALIST : <b>ARCHITEKTÚRA</b>	<b>04</b>	
Rekonštrukcia strešnej konštrukcie zubnej ambulancie - ZOHOR Kvetná 34, Zohor	INVESTOR : DEVELOPER : <b>Žilinský samosprávny kraj</b>	NÁZOV VÝKRESU : DRAWING TITLE :	
	AUTOR PROJEKTU : AUTHORISED : <b>Ivan Jarina</b>	<b>Pohľad severný Pohľad južný, Búracie práce</b>	
	ZODPOVEDNÝ PROJEKTANT : CHECKED : <b>Marek Fedor</b>		
	VYPRACOVAL : DRAWN : <b>Richard Timura</b>		
STUPEŇ : ISSUE STATUS :	TENDROVÁ DOKUMENTÁCIA / TENDER DOCUMENTATION	MIERKA : SCALE :	DÁTUM : DATE : <b>13/06 2019</b>
SPRACOVANÉ V PROGRAME : MADE IN PROGRAM :	ALLPLAN 2008.0c, licencie č. C610101548_001, C610101548_002, C610101548_003.	1:100	