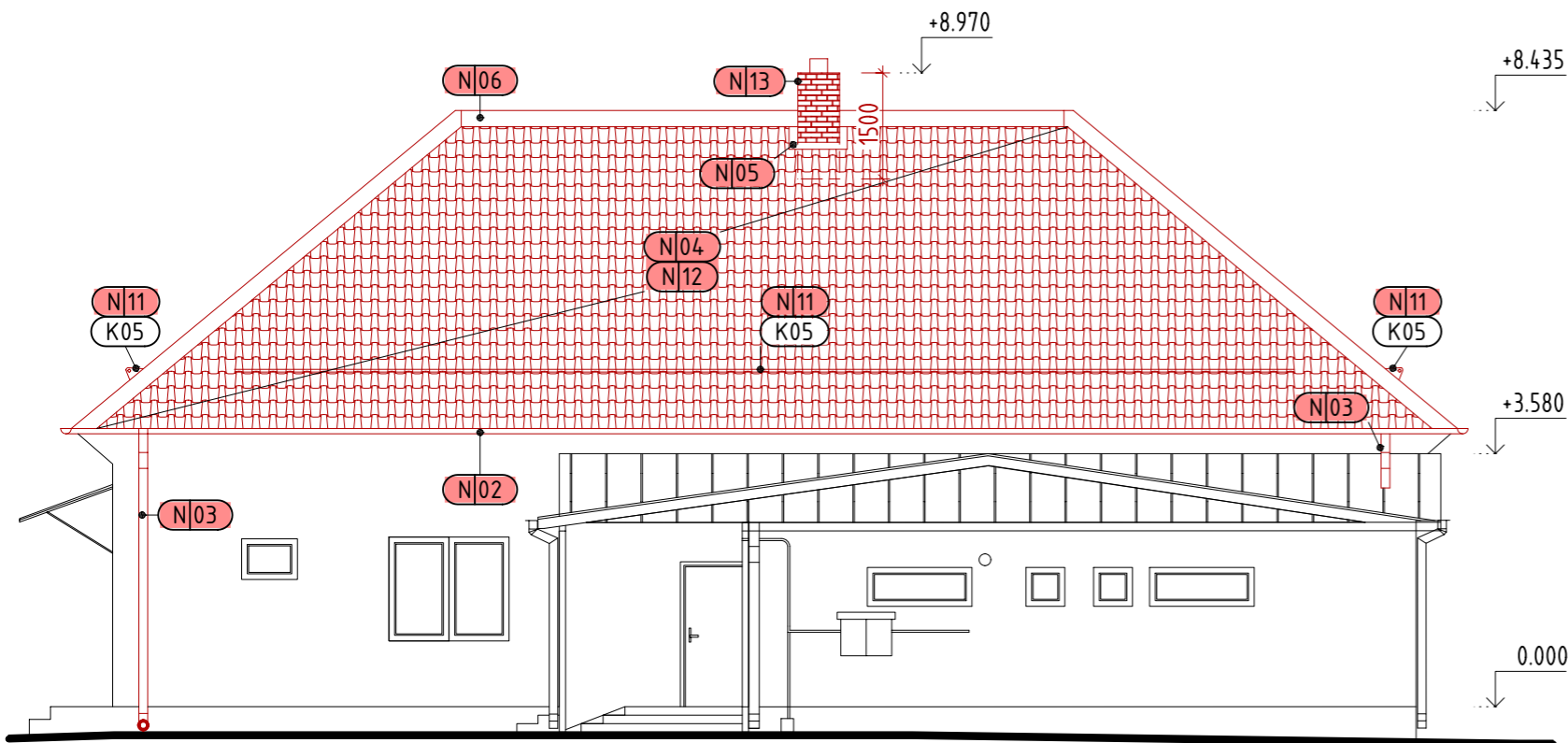


POHĽAD SEVERNÝ



POHĽAD JUŽNÝ

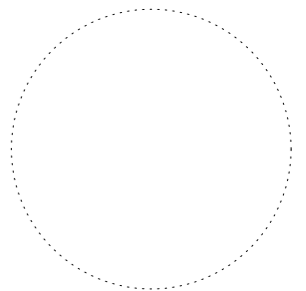
LEGENDA DOSTAVOVACÍCH PRÁČ

- N01** VÝMENA NOSNÉHO PRVKU KROVU - KLIŠŤINOVEJ VZPERY 2 x 80/160 REALIZOVAŤ A KOORDINOVAŤ S BÚRAČÍMI PRÁČAMI (B05)
- N02** MONTÁŽ NOVÝCH DAŽĎOVÝCH ŽLABOV VRÁTANE ŽLABOVÝCH HÁKOV A OPLECHOVANIA V MIESTE OKAPU ROZSAH: 100%
- N03** MONTÁŽ NOVÝCH DAŽĎOVÝCH ZVODOV VRÁTANE OBJÍMOK ROZSAH: 100%
- N04** MONTÁŽ NOVEJ STREŠNEJ KONŠTRUKCIE V SKLADBE - 292,94m² SKLADBA: (ST1)
- N05** MONTÁŽ OPLECHOVANIA KOMÍNOVÉHO TELESA 590x590
Pozn.: MONTÁŽ KOORDINOVAŤ S MONTÁŽOU NOVEJ ŠTREŠNEJ KONŠTRUKCIE
- N06** MONTÁŽ PLECHOVÝCH PRVKOV - HREBENÁČ, PRÍP. HREBENÁČ S ODVEDTRÁVANÍM
Pozn.: MONTÁŽ KOORDINOVAŤ S MONTÁŽOU NOVEJ STREŠNEJ KONŠTRUKCIE
- N11** MONTÁŽ SNEHOVÝCH ZÁBRAN, DVOJRÚRKOVÝ SYSTÉM, DN 32 + SYSTÉMOVÉ KC
- N12** MONTÁŽ NOVÉHO BLESKOZVODU VRÁTANE LOKÁLNYCH ZEMNENÍ V TERÉNE
- N13** DOMUROVANIE ČASTI KOMÍNA VRÁTANE KRYCEJ HLAVICE, VIĎ POHĽAD

LEGENDA MATERIÁLOV A OZNAČENÍ

- SUČASNÉ KONŠTRUKCIE
PODKLAD A ZAMERANIE, AUTOR: Ing. J.ZLACKÝ, 2018
- DOSTAVOVACIE PRÁČE
NOVÉ KONŠTRUKCIE VŠEOBECNE
- PÔVODNÁ ZEMINA
- NOVÁ STREŠNÁ KRYTINA - PLECH
VIĎ DOSTAVOVACIE PRÁČE (N04)
- EXISTUJÚCE KONŠTRUKCIE
SKLADANÁ STREŠNÁ KRYTINA - PLECH

Jan



■ VAN JARINA ARCHITECTURE & DESIGN Čajakova 15, Bratislava		REVÍZIA : REVISION :	ČÍSLO VÝKRESU : DRAW. NUMBER :
STAVBA : PROJECT :	PROFESIA : SPECIALIST :		08
Rekonštrukcia strešnej konštrukcie zubnej ambulancie - ZOHOR Kvetná 34, Zohor	INVESTOR : DEVELOPER :	obec Zohor	NÁZOV VÝKRESU : DRAWING TITLE :
	AUTOR PROJEKTU : AUTHORISED :	Ivan Jarina	Pohľad severný Pohľad južný, Dostavovacie práce
	ZODPOVEDNÝ PROJEKTANT : CHECKED :	Marek Fedor	
	VYPRACOVAL : DRAWN :	Richard Timura	
STUPEŇ : ISSUE STATUS :	TENDROVÁ DOKUMENTÁCIA / TENDER DOCUMENTATION		MIERKA : SCALE :
SPRACOVANÉ V PROGRAME : MADE IN PROGRAM :	ALLPLAN 2008.0c, licencie č. C610101548_001, C610101548_002, C610101548_003.		DÁTUM : DATE : 13/06 2019
		1:100	