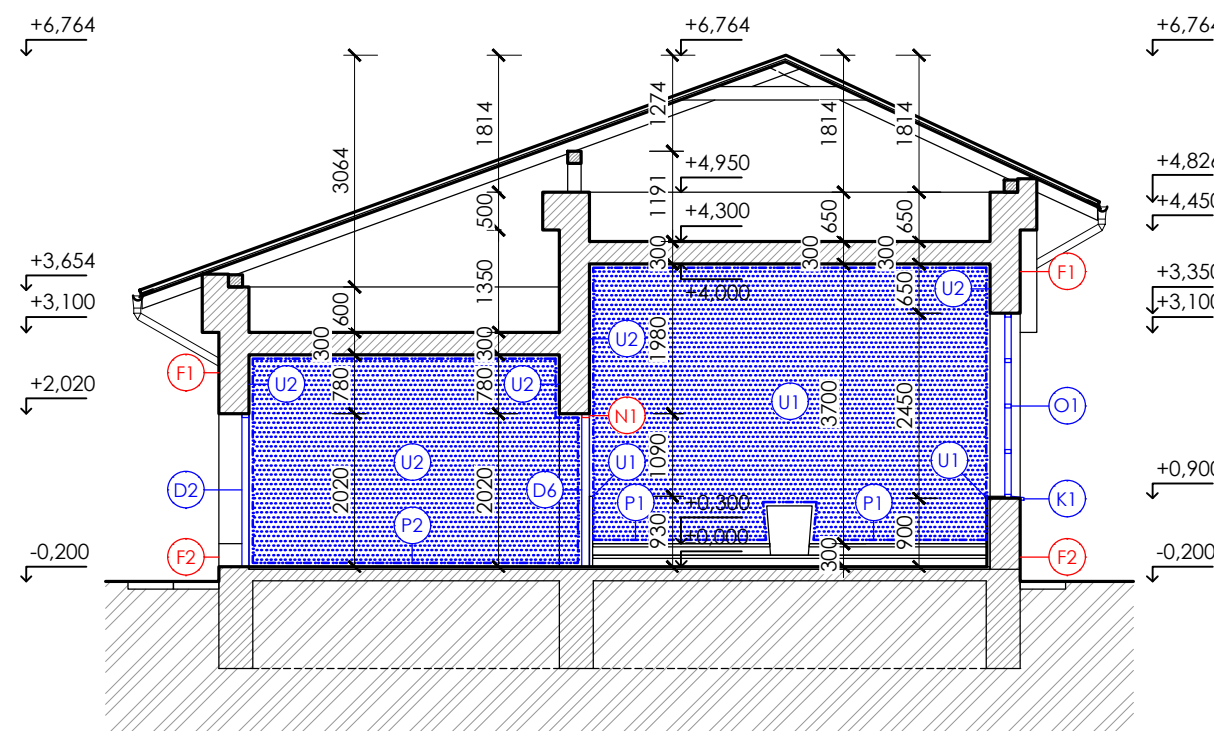
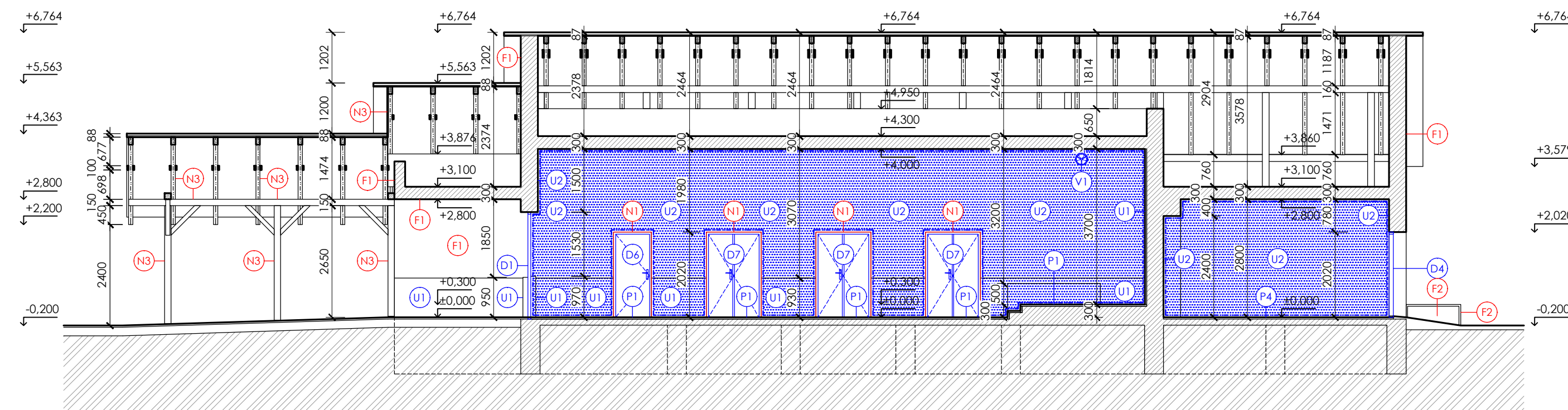


## REZ A-A'



## REZ B-B'



**F1** OBNOVA STIEN FASÁDY SA BUDE REALIZOVAŤ MECHANICKÝM OČIŠTENÍM OMIETKY VODOU. V MIESTACH, KDE BOLA ODSTRÁNENÁ PŮVODNÁ OMIETKA (OKENNÉ A DVERNÉ ŠPALETY) SA APLIKUJE NOVÁ OMIETKA S VLOŽENOU SIETKOU. NÁSLEDNE SA NANESIE PENETRÁCIA A OMIETKA ŠTRUKTÚROU PODOBNÁ OKOLITEJ PŮVODNEJ OMIETKE ( BRIZOLIT - ZRNITOSŤ 3,0 / 4,0). AKO KONEČNÁ ÚPRAVA OMIETKY BUDE POUŽITÝ ZJEDNOCUJÚCI FASÁDNY NÁTER ODOLNÝ PROTI ZNEČIŠTENIU A RIASAM, FAREBNÝ ODTIEŇ - BIELY.

**F2** OBNOVA SOKLA FASÁDY SA BUDE REALIZOVAŤ MECHANICKÝM OČIŠTENÍM SOKLA VODOU / BRÚSENÍM. V MIESTACH, KDE BUDE ČIŠTENÍM ODSTRÁNENÁ PŮVODNÁ OMIETKA SA APLIKUJE NOVÁ CEMENTOVÁ OMIETKA. NÁSLEDNE SA NANESIE PENETRÁCIA A OMIETKA ŠTRUKTÚROU PODOBNÁ OKOLITEJ PŮVODNEJ OMIETKE ( ZRNITOSŤ 3,0 / 4,0). AKO KONEČNÁ ÚPRAVA OMIETKY BUDE POUŽITÝ ZJEDNOCUJÚCI FASÁDNY NÁTER ODOLNÝ PROTI VODE, ZNEČIŠTENIU A RIASAM, FAREBNÝ ODTIEŇ - ANTRACIT.

**N1** NOVÉ NÁTERY PŮV. ČASTI ZDRSNÍŤ A NALÚHOVAŤ, 1x ZÁKLADNÝ A 1-2x VRCHNÝ NÁTER APLIKOVAŤ NA OČIŠTENÝ A ODMASTENÝ PŮVRCH - ODTIEŇ RAL 7016 - ANTRACIT.

**N2** NOVÝ NÁTER DVERÍ A ZÁRUBNE PŮV. KOVOVÉ ČASTI ZDRSNÍŤ A NALÚHOVAŤ, 1x ZÁKLADNÝ A 1-2x VRCHNÝ NÁTER APLIKOVAŤ NA OČIŠTENÝ A ODMASTENÝ PŮVRCH - ODTIEŇ RAL 7016 - ANTRACIT. DREVENÉ ČASTI ZDRSNÍŤ PREBRÚSENÍM, OŠETRÍŤ ZÁKLADNÝM NÁTEROM NA DREVO, NÁSLEDNE APLIKOVAŤ 1-2 NÁSOBNÝ VRCHNÝ NÁTER - ODTIEŇ RAL 7016 - ANTRACIT.

**N3** NOVÝ NÁTER DREVENÝCH KONŠTRUKCIÍ PŮV. DREVENÉ ČASTI ZDRSNÍŤ PREBRÚSENÍM, OŠETRÍŤ ZÁKLADNÝM NÁTEROM NA DREVO, NÁSLEDNE APLIKOVAŤ 1-2 NÁSOBNÝ VRCHNÝ NÁTER - ODTIEŇ RAL 7016 - ANTRACIT.

**P1** ÚPRAVA PODLAHY OBRADEJNEJ SIENE - PODLAHOVÉ VRSTVY SA KOMPLETNE VYČIŠŤIA PREBRÚSENÍM A TLAKOVOU VODOU PO OČIŠTENÍ SANOVAŤ CHÝBAJÚCE ČASTI ŠKÁROVANIA DLAŽBY A NÁSLEDNE NANIEŠŤ OCHRANNÚ PROTÍŠMYKOVÚ VRSTVU V CELEJ PLOCHE.

**P2** ÚPRAVA PODLAHY ZÁZEMIA - PODLAHOVÉ VRSTVY SA KOMPLETNE ODSTRÁŤA AŽ NA PŮVODNÝ POTER V PRÍPADE POTREBY SA VŠETKY CHÝBAJÚCE ČASTI PODLAHY VYSPRAVIA, PRÍPADNE PREROVNAJÚ SAMONIVELIZAČNOU VRSTVOU. NA VYSPRAVENÚ PODLAHU NANIEŠŤ LEPIDLO A OSADIŤ INTERIÉROVÚ, PROTÍŠMYKOVÚ, DLAŽBU ( GRES ) A KERAMICKÝ SOKEL PO OBVODE MIESTNOSTI DO VÝŠKY 100MM, POMOCOU CEMENTOVÉHO LEPIDLA.

**P3** ÚPRAVA PODLAHY CHLADIACEJ MIESTNOSTI - PODLAHOVÉ VRSTVY SA KOMPLETNE ODSTRÁŤA AŽ NA PŮVODNÝ POTER V PRÍPADE POTREBY SA VŠETKY CHÝBAJÚCE ČASTI PODLAHY VYSPRAVIA A PREROVNAJÚ SAMONIVELIZAČNOU VRSTVOU. NA VYSPRAVENÚ PODLAHU NANIEŠŤ POLYURETÁNOVÚ LIATU PODLAHU V HRúbKE 3-4 MM, ODOLNÚ VOČI EXTRÉMNÝM ZÁŽAŤOVÝM PODMIENKAM A CHLADU BIELEJ FARBY.

**P4** ÚPRAVA PODLAHY WC - PODLAHOVÉ VRSTVY SA KOMPLETNE ODSTRÁŤA AŽ NA PŮVODNÝ POTER V PRÍPADE POTREBY SA VŠETKY CHÝBAJÚCE ČASTI PODLAHY VYSPRAVIA, PRÍPADNE PREROVNAJÚ SAMONIVELIZAČNOU VRSTVOU. NA VYSPRAVENÚ PODLAHU NANIEŠŤ LEPIDLO A OSADIŤ INTERIÉROVÚ, PROTÍŠMYKOVÚ, DLAŽBU, POMOCOU CEMENTOVÉHO LEPIDLA.

**P5** PODLAHA V SKLADOVÝCH PRIESTOROCH - PODKLAD SA OČIŠŤÍ, ZBAVÍ SA TRÚSIACICH ČASTÍ A NAPENETRUJE. VŠETKY CHÝBAJÚCE ČASTI PODLAHY VYSPRAVÍ A PO VYZRETÍ PRÍPADNE PREROVNAŤ NIVELAČKOU. NÁSLEDNE PRETIEŤI DVOJZLOŽKOVOU ODERUDODLNOU FARBOU NA BETÓN, NÁTER APLIKOVAŤ AJ NA STENY DO VÝŠKY 1500 MM.

**U1** OBNOVA KAMENNÉHO OKLADU STIEN OBRADEJNEJ SIENE - MECHANICKÝM OČIŠTENÍM OD NEČIŠŤŤ, ODSTRÁNENÍM NESÚDRŽNÝCH PLOCH A MATERIÁLOV, DOPLNENIE CHÝBAJÚCICH ČASTÍ OKLADU IMITÁCIOU TRAVERTÍNU. NÁSLEDNÁ APLIKÁCIA ZVRCHNEHO OCHRANNÉHO NÁTERU NA KAMEŇ.

**U2** ÚPRAVA STIEN A STROPOV - PODKLAD SA OBJIE, OČIŠŤÍ A VYSPRAVÍ V ROZSAHU 25%!!! NANENESIE NOVEJ VÁPENNOCEMENTOVEJ HLADENEJ INTERIÉROVEJ OMIETKY (V PRÍPADE POTREBY S VLOŽENOU SIETKOU ), VRÁTANE PENETRÁCIE A OTERUVZDORNÉHO BIELEHO MATNÉHO NÁTERU.

**U3** ÚPRAVA STIEN A STROPOV CELOPLOŠNÝM OKLADOM - PODKLAD SA OBJIE, OČIŠŤÍ A VYSPRAVÍ V ROZSAHU 100%!!! NANENESIE CEMENTOVÉHO LEPIDLA SO ZNIŽENÝM SKLZOM ( PRE SPRACOVANIE V NÁROČNÝCH PODMIENKACH S ODOLNOSŤOU VOČI VODE A MRAZU ), URČENÉHO NA LEPENIE OKLADOV A DLAŽBY ( ROZMER OKLADU 150X150 MM - BIELEJ FARBY ). PO PRESCHNUTÍ OKLAD PRESKÁROVAŤ ŠKÁROVACOU MALTOU ODOLNOU VOČI VODE, PLESŤAM A VÝKVTOM S ANTIBAKTERIÁLNYMI VLASTNOSŤAMI ( URČENÁ AJ DO NÍZKYCH TEPLŤ - BIELEJ FARBY ) PRED REALIZÁCIOU JE POTREBNÉ ODSTRÁNIŤ PŮVODNÉ CHLADIACE TELESO ZO STROPU A DO STIEN PREDPRIPRAVIŤ KABELÁŽ NA JEHO OPĀTOVNÉ PRIPOJENIE A OSADENIE!

**U4** ÚPRAVA STIEN A STROPOV WC - PODKLAD SA OBJIE, OČIŠŤÍ A VYSPRAVÍ V ROZSAHU 50%!!! NANENESIE NOVEJ VÁPENNOCEMENTOVEJ HLADENEJ INTERIÉROVEJ OMIETKY (V PRÍPADE POTREBY S VLOŽENOU SIETKOU ), VRÁTANE PENETRÁCIE A OTERUVZDORNÉHO BIELEHO MATNÉHO NÁTERU. DO VÝŠKY 1500 MM NANIEŠŤ CEMENTOVÉ LEPIDLO URČENÉHO NA LEPENIE OKLADOV ( ROZMERY OKLADU SA URČIA PO KONZULTÁCIÍ S INVESTOROM )

**O1** OSADENIE NOVÝCH OKIEN OBRADEJNEJ SIENE - TROJKOMOROVÉ HLINÍKOVÉ, FIXNO / SKLOPNÉ, S CELOOBVODOVÝM KOVANÍM. ROZMER 1200X2450 MM (NA STAVBE PREMERÁŤI), ZASKLENIE S TEPELNOIZOLAČNÝM TROJSKLOM SO SÚČINITELOM PRECHODU TEPLA ZASKLENÍM OD UG = 0,5-0,7 W/(M2K), FAREBNÉ PŘEVEDENIE RAL 7016 - ANTRACIT

**O2** OSADENIE NOVÉHO OKNA - TROJKOMOROVÉ HLINÍKOVÉ, DVOJKRÍDLOVÉ, OTVÁRAVO / SKLOPNÉ, S CELOOBVODOVÝM KOVANÍM. ROZMER 1500X1450 MM (NA STAVBE PREMERÁŤI), ZASKLENIE S TEPELNOIZOLAČNÝM TROJSKLOM SO SÚČINITELOM PRECHODU TEPLA ZASKLENÍM OD UG = 0,5-0,7 W/(M2K), FAREBNÉ PŘEVEDENIE RAL 7016 - ANTRACIT

**O3** OSADENIE NOVÉHO OKNA - TROJKOMOROVÉ HLINÍKOVÉ, JEDNOKRÍDLOVÉ, SKLOPNÉ, S CELOOBVODOVÝM KOVANÍM, ROZMER 550X550 MM (NA STAVBE PREMERÁŤI), ZASKLENIE S TEPELNOIZOLAČNÝM TROJSKLOM SO SÚČINITELOM PRECHODU TEPLA ZASKLENÍM OD UG = 0,5-0,7 W/(M2K), FAREBNÉ PŘEVEDENIE RAL 7016 - ANTRACIT

**O4** OSADENIE NOVÉHO OKNA - TROJKOMOROVÉ HLINÍKOVÉ, DVOJKRÍDLOVÉ, OTVÁRAVO / SKLOPNÉ, S CELOOBVODOVÝM KOVANÍM. ROZMER 1250X1400 MM (NA STAVBE PREMERÁŤI), ZASKLENIE S TEPELNOIZOLAČNÝM TROJSKLOM SO SÚČINITELOM PRECHODU TEPLA ZASKLENÍM OD UG = 0,5-0,7 W/(M2K), FAREBNÉ PŘEVEDENIE RAL 7016 - ANTRACIT

**D1** OSADENIE NOVÝCH VSTUPNÝCH DVERÍ DO OBRADEJNEJ SIENE - 2-KRÍDLOVÉ HLINÍKOVÉ S POSTRANNÝMI PRESKLENNIAMI A KOVANÍM VRÁTANE RÁMU (VIĎ. VÝPIS VSTUPNÝCH DVERÍ), ZASKLENIE S TEPELNOIZOLAČNÝM TROJSKLOM SO SÚČINITELOM PRECHODU TEPLA ZASKLENÍM OD UG=0,5 - 0,7 W/(M2K), UZAMYKATEĽNÉ S KLASICKOU VLOŽKOU A ZÁMKOM FAB. FAR. PŘEVEDENIE RAL 7016 - ANTRACIT

**D2** OSADENIE NOVÝCH VSTUPNÝCH DVERÍ - 1-KRÍDLOVÉ HLINÍKOVÉ ĽAVÉ S KOVANÍM VRÁTANE RÁMU, ROZMER 800X1970 MM (VIĎ. VÝPIS DVERÍ), S PLNOU VÝPLŇOU, UZAMYKATEĽNÉ S KLASICKOU VLOŽKOU A ZÁMKOM FAB. FAR. PŘEVEDENIE RAL 7016 - ANTRACIT

**D3** OSADENIE NOVÝCH VSTUPNÝCH DVERÍ - 1-KRÍDLOVÉ HLINÍKOVÉ PRÁVÉ S KOVANÍM VRÁTANE RÁMU, ROZMER 800X1970 MM (VIĎ. VÝPIS DVERÍ), S PLNOU VÝPLŇOU, UZAMYKATEĽNÉ S KLASICKOU VLOŽKOU A ZÁMKOM FAB. FAR. PŘEVEDENIE RAL 7016 - ANTRACIT

**D4** OSADENIE NOVÝCH VSTUPNÝCH DVERÍ - 2-KRÍDLOVÉ HLINÍKOVÉ S KOVANÍM VRÁTANE RÁMU, ROZMER 1550X1970 MM (VIĎ. VÝPIS DVERÍ), S PLNOU VÝPLŇOU, UZAMYKATEĽNÉ S KLASICKOU VLOŽKOU A ZÁMKOM FAB. FAR. PŘEVEDENIE RAL 7016 - ANTRACIT

**D5** OSADENIE NOVÝCH DVERÍ DO KROVU - 1-KRÍDLOVÉ HLINÍKOVÉ S KOVANÍM VRÁTANE RÁMU, ROZMER 900X1350 MM (VIĎ. VÝPIS DVERÍ), S PLNOU VÝPLŇOU, UZAMYKATEĽNÉ S KLASICKOU VLOŽKOU A ZÁMKOM FAB. FAR. PŘEVEDENIE RAL 7016 - ANTRACIT

**D6** OSADENIE NOVÉHO DVERNÉHO KRÍDLA - ĽAVÉ, ROZMER 800X1970 MM (VIĎ. VÝPIS DVERÍ) VRÁTANE KOVANIA, BEZ ZASKLENIA, DO PŮVODNEJ ZÁRUBNE. UZAMYKATEĽNÉ S KLASICKOU VLOŽKOU A ZÁMKOM FAB. FAR. PŘEVEDENIE - BIELE

**D7** OSADENIE NOVÝCH DVERNÝCH KRÍDEL - ROZMER 1200X1970 MM (VIĎ. VÝPIS DVERÍ) VRÁTANE KOVANIA, BEZ ZASKLENIA, DO PŮVODNEJ ZÁRUBNE. UZAMYKATEĽNÉ S KLASICKOU VLOŽKOU A ZÁMKOM FAB. FAR. PŘEVEDENIE - BIELE

**K1** OPLECHOVANIE PARAPETU OKIEN - DĽŽKY 1200 MM, Z ELOXOVANÉHO HLINÍKOVÉHO PLECHU, HR.:1,0 MM VRÁTANE 2xPLASTOVÉ KONCOVKY, R.Š - 230 MM, FAREBNÉ PŘEVEDENIE RAL 7016 - ANTRACIT

**K2** OPLECHOVANIE PARAPETU OKIEN - DĽŽKY 1500 MM, Z ELOXOVANÉHO HLINÍKOVÉHO PLECHU, HR.:1,0 MM VRÁTANE 2xPLASTOVÉ KONCOVKY, R.Š - 230 MM, FAREBNÉ PŘEVEDENIE RAL 7016 - ANTRACIT

**K3** OPLECHOVANIE PARAPETU OKIEN - DĽŽKY 550 MM, Z ELOXOVANÉHO HLINÍKOVÉHO PLECHU, HR.:1,0 MM VRÁTANE 2xPLASTOVÉ KONCOVKY, R.Š - 230 MM, FAREBNÉ PŘEVEDENIE RAL 7016 - ANTRACIT

**K4** OPLECHOVANIE PARAPETU OKIEN - DĽŽKY 1250 MM, Z ELOXOVANÉHO HLINÍKOVÉHO PLECHU, HR.:1,0 MM VRÁTANE 2xPLASTOVÉ KONCOVKY, R.Š - 230 MM, FAREBNÉ PŘEVEDENIE RAL 7016 - ANTRACIT

**Z1** NOVÁ VETRACIA MRIEŽKA ROZMERU 350X350MM Z POZINKOVANÉHO PLECHU, FIXOVAŤ POMOCOU SKRUTIEK VRÁTANE HMOŽDINIEK, PO CELOM OBOVODE PŘETMELIŤ SILIKÓNOVÝM TMELOM, FAREBNÉ PŘEVEDENIE RAL 7016 - ANTRACIT

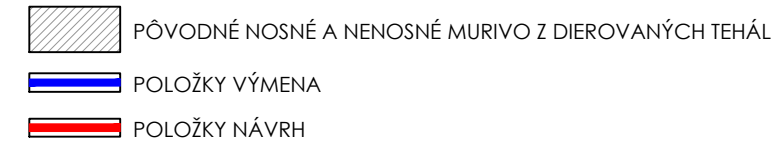
**Z2** NOVÁ VETRACIA MRIEŽKA ROZMERU 150X150MM Z POZINKOVANÉHO PLECHU, FIXOVAŤ POMOCOU SKRUTIEK VRÁTANE HMOŽDINIEK, PO CELOM OBOVODE PŘETMELIŤ SILIKÓNOVÝM TMELOM, FAREBNÉ PŘEVEDENIE RAL 7016 - ANTRACIT

**V1** NOVÝ STENOVÝ VENTILÁTOR Ø 350 MM (PŘED OSADENÍM PŘEMERÁŤI), FIXOVAŤ POMOCOU SKRUTIEK VRÁTANE HMOŽDINIEK, PO CELOM OBOVODE PŘETMELIŤ SILIKÓNOVÝM TMELOM, FAREBNÉ PŘEVEDENIE - BIELY

**UM** OSADENIE NOVÉHO UMÝVADLA VRÁTANE NOVEJ VODOVODNEJ BATÉRIE, PRÍVODNÝCH TRUBIEK A STENOVÉHO KOTVENIA, ŠRŤBOV A HMOŽDÍN (VÝBER SA ŠPECIFIKUJE POČAS REALIZÁCIE )

**WC** OSADENIE NOVEJ KOMBINOVANEJ WC MISY ( ZVÝŠENEJ ) VRÁTANE NOVÉHO PRÍVODNÉHO VODOVODU, KOHÚTA, PRÍVODNEJ VODOVOD. HADIČKY, ZEMNÝCH KOTVIACICH ŠRŤBOV A HMOŽDÍN (VÝBER SA ŠPECIFIKUJE POČAS REALIZÁCIE, V PRÍPADE POTREBY OSADIŤ STENOVÉ MADLO )

## LEGENDA



## POZNÁMKY

- PROJEKT NENÁHRADZA VÝROBNÚ DOKUMENTÁCIU ZHOTOVITEĽA STAVBY
- ROZMERY STAVBY SÚ PODĽA SKUTKOVÉHO ZAMERANIA V KONFRONTÁCIÍ S VÝKRESOVOU DOKUMENTÁCIOU
- PROJEKT RIEŠI REKONŠTRUKČNÉ PRÁCE BUDOVY, PŘETO PŮVAŽUJTE VNÚTORNÉ PRIESTORY ZA ORIENTAČNÉ A VÝMERY A DISPOZÍCIE SA MÔŽU LIŠIŤ A NEMUSIA SA ZHODOVAŤ SO SKUTOČNOSŤOU
- PRI VÝSTAVBE JE NUTNÉ DODRŽÁŤ VŠETKY PŘEDPISY A ŠPECIFIKÁCIE PODĽA NARIADENÍ VÝROBCU MATERIÁLOV A PŘVKOU, KTORÉ NIEŠÚ V PROJEKTE BLIŽŠIE ŠPECIFIKOVANÉ
- PRI NEŠPECIFIKOVANÍ KRITÉRIÍ JE NUTNÉ DODRŽÁŤ ZÁKONY, TECHNICKÉ NORMY A PŘEDPISY
- MATERIÁLY A KONŠTRUKCIE, KTORÝCH ROZMER JE ZÁVISLÝ OD PŘESNÝCH ROZMEROV NA STAVBE, JE MOŽNÉ OBJEDNAŤ AŽ PO ZAMERANÍ SKUTKOVÉHO STAVU
- NAVRHOVANÉ MATERIÁLY A VÝROBKY SÚ REFERENČNÉ, V PRÍPADE ZMIEN JE POTREBNÉ ZACHOVAŤ TECHNICKÉ PARAMETRE A KVALITU, TIETO ZMENY JE NUTNÉ VŮPRED OHĽÁŠIŤ PROJEKTANTOVI A PŘISOMNE ICH ODSÚHLASIŤ
- PODKLAD MÚSÍ BÝŤ OČIŠTENÝ A BEZ VIDITEĽNÝCH NEROVNOSTÍ
- NASIAKAVÝ PODKLAD SA OČIŠŤÍ A OŠETRÍ VHDNOU PENETRÁCIOU

## UPOZORNENIA!!!

- PŘED REALIZÁCIU NOVÝCH FASÁDNÝCH NÁTEROV JE NUTNÉ OVEŘIŤ PEVNOSŤ, SÚDRŽNOSŤ PODKLADU
- PŘED REALIZÁCIU NOVÝCH FASÁDNÝCH NÁTEROV JE NUTNÉ PŘELOŽIŤ / ODSTRÁNIŤ VŠETKY OCEĽOVÉ KONŠTRUKCIE, KTORÉ BRÁŤIA REALIZÁCIÍ ( OCEĽOVÉ STRIEŠKY NAD VSTUPMI )
- PŘED REALIZÁCIU OBNOVY INTERIÉRU JE NUTNÉ ZVÁŽIŤ REKONŠTRUKCIU ELEKTROZVODOV ( PRÍVODY V CHLADIACEJ MIESTNOSTI, ROZVODY OSVETLENIA A ZÁŠUVIEK VRÁTANE PRÍVODOV K VENTILÁCIÍ )
- CHÝBAJÚCE MIESTA VO FASÁDNEJ OMIETKE PO ČIŠTENÍ DOPĽNIŤ ( VIĎ. VÝPISY PŘVKOV )
- PŘED OSADENÍM NOVÝCH STENOVÝCH VENTILÁTOROV V OBRADEJNEJ SIENI OČIŠŤIŤ A VYSPRAVIŤ DUTINU V STENE OD PRACHU A NEČIŠŤVŤ

DOKUMENTÁCIA JE DUŠEVNÝM VLASTNÍCTVOM AUTOROV A JEJ PŮVODNÉ POUŽÍVANIE JE CHRÁNENÉ AUTORSKÝM ZÁKONOM

**INVESTOR**  
 • OBEC ZOHOR  
 • NÁMESTIE 1. MÁJA Č.1  
 • 900 51 ZOHOR

**MÍSTO**  
 • UL. CINTORÍNSKA Č. 42/2, 900 51 ZOHOR

**PROJEKTANT**  
 miestor s.r.o.  
 Račianska 78  
 831 02 Bratislava  
 atelier@miestor.sk  
 +421 908 092 924

NÁZOV PROJEKTU			
<b>REKONŠTRUKCIA DOMU SMÚTKU V ZOHORE</b>			
ZODPOVEDNÝ PROJEKTANT	ING. PETER ŠOLTÉS	VYPRACOVAL	ING. ARCH. JURAJ STIERANKA ING. TOMÁŠ FRANTZ
ČASŤ/PD PROFESIA	ARCHITEKTONICKO STAVEBNÉ RIEŠENIE		
STAVEBNÝ OBJEKT	SO 01	STUPEŇ PD	FORMÁT
OBSAH	REZY A-A', B-B' - NAVRHOVANÝ STAV	DSP	3xA4
KÓD VÝKRESU	CINTOR_DSP_ASR_REZ_NS_06_REV00_082019	KÓD PROFESIE	MIERKA
		ASR	1:100
		ČÍSLO VÝKRESU	DÁTUM
		06	08/2019