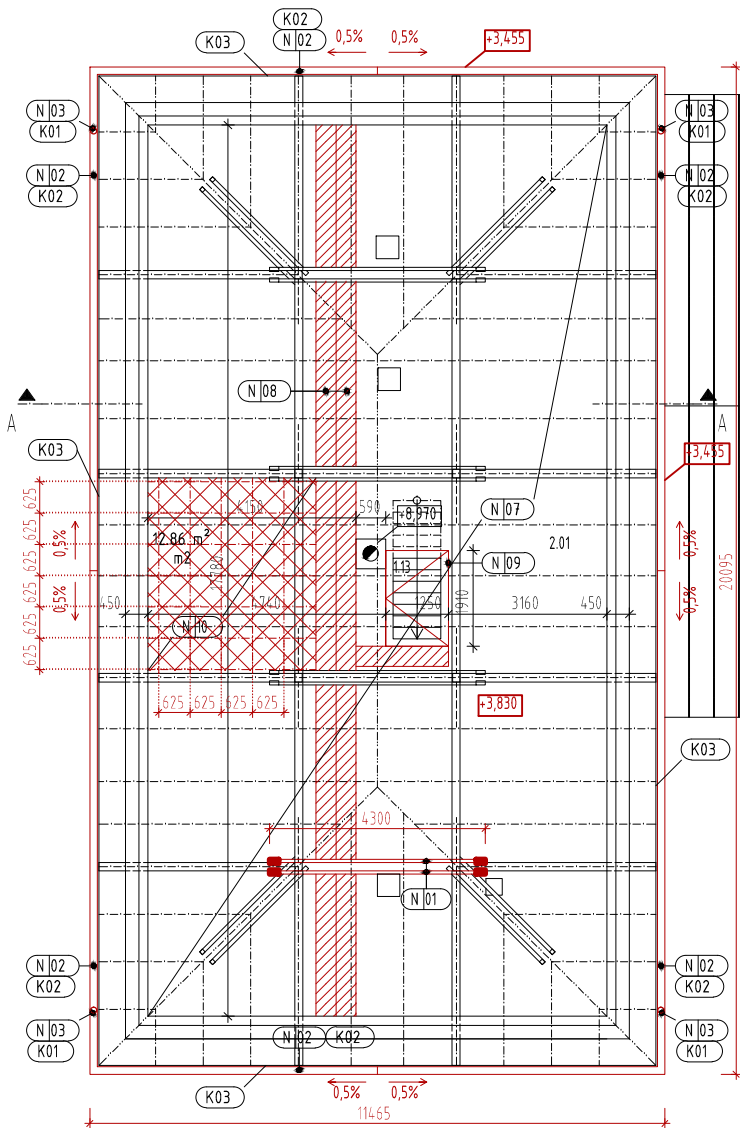


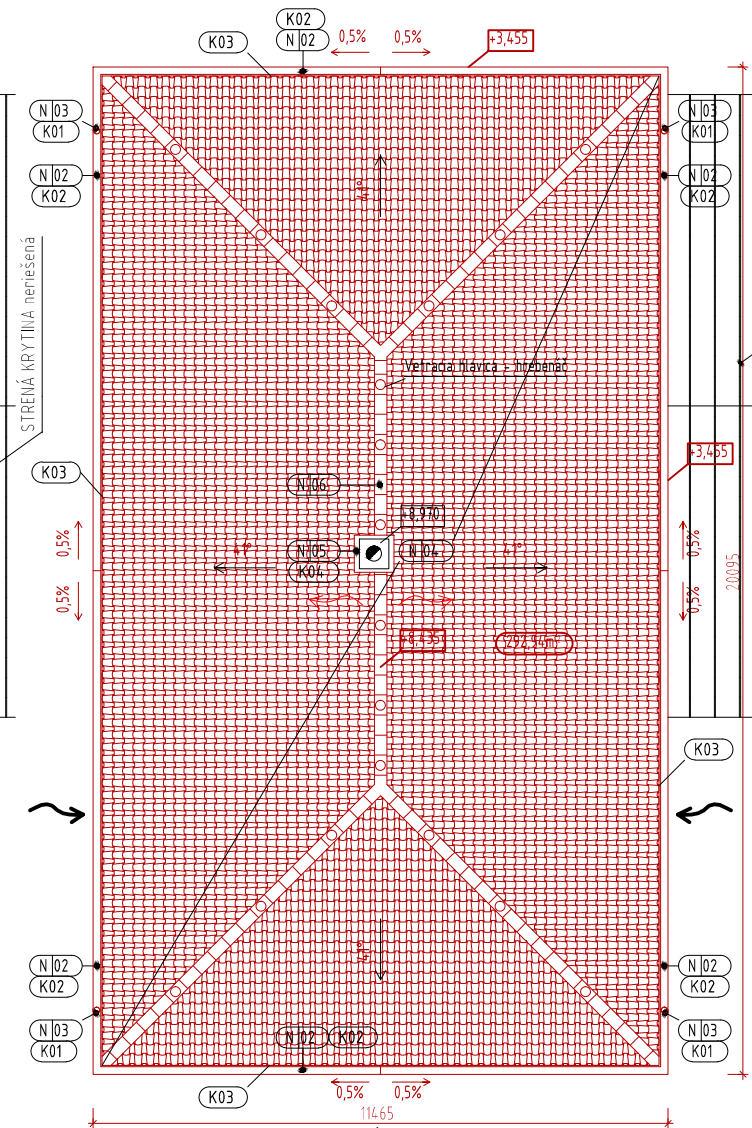
# NAVRHOVANÝ STAV



PÔDORYS PODKROVIA

## LEGENDA MIESTNOSTÍ PODKROVIE:

Č.M.	ÚČEL MIESTNOSTI	PLOCHA (m <sup>2</sup> )	S.V.
113	SCHODISKO	2,60	-
2.01	PODKROVIE	159,24	2,70
CELKOVÁ ÚŽITKOVÁ PLOCHA		308,03	



PÔDORYS STRECHY

## POZNÁMKA

- PODKLAD TVORÍ ZAMERANIE: Ing. J.ZLACKÝ, 2018
- VYBRANÉ STAVEBNÉ VÝROBKY SU ODPOŔUČANÉ. JE MOŽNÉ POUŽÍŤ EKVIVALENTNÝ VÝROBOK PRI SPLNENÍ POŽADOVANÝCH TECHNICKÝCH ŠPECIFIKÁCIÍ A PRI KOMPATIBILITE S OSTATNÝMI MATERIÁLMI V ZMYSLE TECHNOLOGICKÉHO PREDPISU ALEBO POSTUPU. V PRÍPADE NEJASNOSTI KONTAKTOVAŤ PROJEKTANTA.
- PODKLAD PODLÁH PRED REALIZÁCIOU NOVÝCH VRSTVIE PREVERIŤ V ZMYSLE STN 74 4505:2013 - Podlahy. Spoločné ustanovenia. Navrhovanie a zhotovovanie NA ROVINNOSŤ A VLHKOSŤ PODKLADU
- KLAMPIARSKÉ PRVKY JE POTREBNÉ KONTROLNE ZAMERAŤ NA STAVENISKU PRED ICH ZADANÍM DO VYROBY!
- KLAMPIARSKÉ VYROBKY ZAMERAŤ A VYHOTIVIŤ V ZMYSLE STN 73 3610:1987 - Klampiarske práce stavebné
- DODRŽIAVAŤ TECHNOLOGICKÉ POSTUPY A TECHNICKÉ LISTY VYROBCOV MATERIÁLU A SYSTÉMOV
- SKRUTKOVANÉ SPOJOVACIE PRVKY - NEREZ MIN. POZINKOVANÉ

## SKLADBY KONŠTRUKCIÍ

### VODOROVNÉ KONŠTRUKCIE - NAVRHOVANÉ

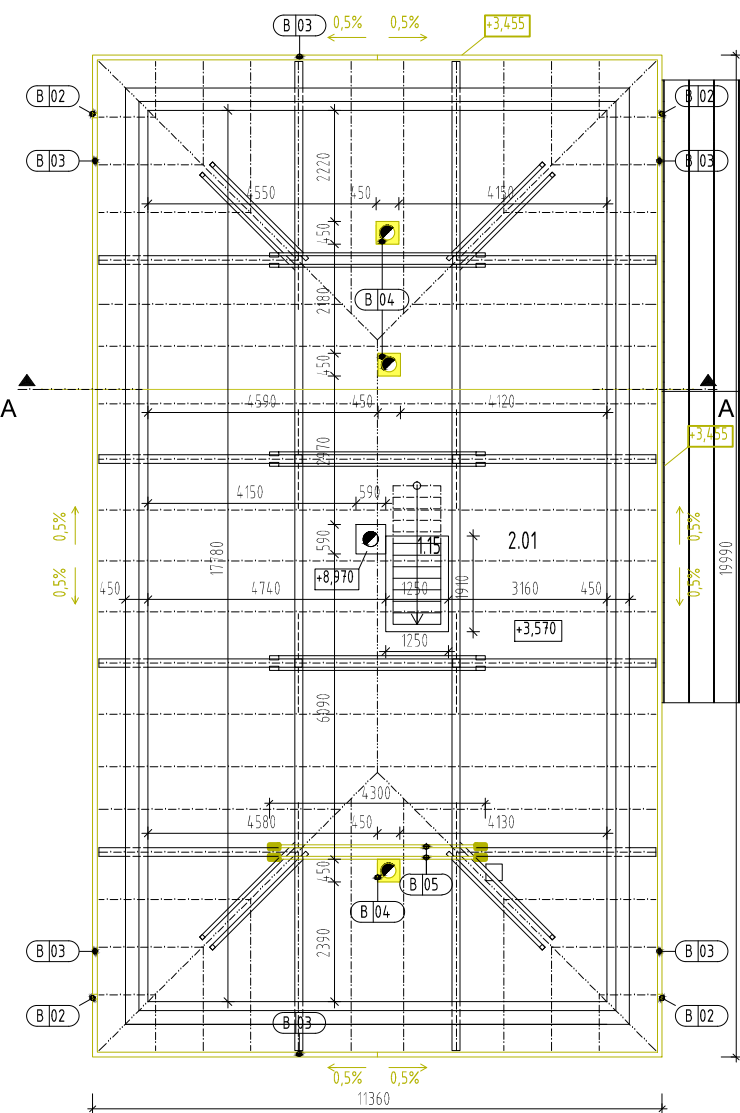
- (P1)
- TEPELNOIZOLAČNÁ VRSTVA - KAMENNÁ VLNA
  - VÝROBOK: ISOVER UNI - UKLADANÁ VO 2 VRSTVÁCH (20+5) (ρ=40kg/m<sup>3</sup>; λ=0,035W/mK, REAKCIA NA OHŇ - A1) 250 mm
  - PAROZÁBRANA - OXIDOVANÝ ASFALTOVÝ PÁS TYP A
  - BODOVÉ KOTVENÝ
  - VÝROBOK: ICOPAL IPA V60 S35 1 vrstva
  - EXISTUJÚCA ŠKVRŔO-CEMENTOVÁ VRSTVA PODLAHY 50-70 mm
  - EXISTUJÚCI ZAKLAP 25 mm
  - EXISTUJÚCI DREVENÝ STROPNÝ TRÁM + ZÁSYP 200 mm
  - EXISTUJÚCE PODBITIE 25 mm

### STREŠNÉ KONŠTRUKCIE - NAVRHOVANÉ

- (ST1)
- SKLADANÁ STREŠNÁ KRYTINA PLECHOVÁ - 292,94m<sup>2</sup>
  - VÝROBOK: RUIKKI DECORREY GRAND, FAR. ÚPRAVA: RAL \_\_\_\_\_ 43 mm
  - LATY 35/75 35 mm
  - KONTRALATY 35/50 35 mm
  - PODSTREŠNÁ FÓLIA - PAROPRIEPUSTNÁ FÓLIA
  - VÝROBOK: JUTADACH 95
  - (PLOS. HM. 100g/m<sup>2</sup>; Sd=0,02m, VODOTENOSŤ W1, REAKCIA NA OHŇ-E) 1 vrstva
  - EXISTUJÚCA KROKVA 100/130
  - PODSTREŠNÝ PRIESTOR

- DOSTAVOVACIE PRÁCE
- NOVÉ KONŠTRUKCIE VŠEOBECNE
- /// PŮVODNÁ ZEMINA
- XXXXXX NOVÁ STREŠNÁ KRYTINA - PLECH
- VID DOSTAVOVACIE PRÁCE (N 104)
- ||||| EXISTUJÚCE KONŠTRUKCIE
- SKLADANÁ STREŠNÁ KRYTINA - PLECH
- +8,974 VÝŠKOVÁ KÓTA - ZAMERANIE
- +8,800 VÝŠKOVÁ KÓTA - POŽADOVANÁ ÚROVEŇ
- NOVÝ STAV
- 2010 KÓTA DOSTAVOVANÉHO PRVKU
- 2725 KÓTY ZAMERANIA OBJEKTU
- 2010 KÓTY ZAMERANIA OBJEKTU
- 2725 KÓTY ZAMERANIA OBJEKTU
- /// SERVISNÝ CHODNÍK, VID DOSTAVOVACIE PRÁCE (N 108)
- XXXX ÚLOŽNÝ PRIESTOR, OSB DOSKY
- VID DOSTAVOVACIE PRÁCE (N 110)

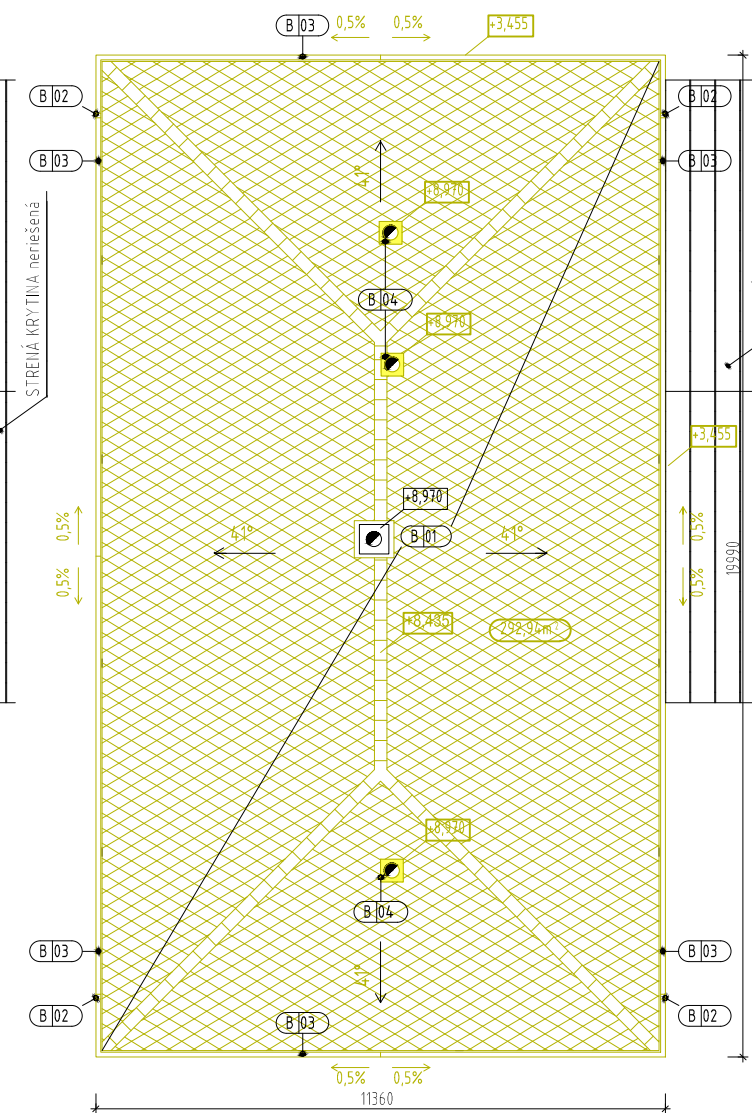
# SÚČASNÝ-pôvodný STAV



PÔDORYS PODKROVIA

## LEGENDA MIESTNOSTÍ PODKROVIE:

Č.M.	ÚČEL MIESTNOSTI	PLOCHA (m <sup>2</sup> )	S.V.
113	SCHODISKO	2,60	-
2.01	PODKROVIE	159,24	2,70
CELKOVÁ ÚŽITKOVÁ PLOCHA		308,03	



PÔDORYS STRECHY

## LEGENDA MATERIÁLOV A OZNAČENÍ

### SÚČASNÉ KONŠTRUKCIE

- PODKLAD: ZAMERANIE, Ing. Arch J.ZLACKÝ, 2018
- BÚRANÉ KONŠTRUKCIE VŠEOBECNE
  - +8,974 VÝŠKOVÁ KÓTA - ZAMERANIE
  - +8,800 VÝŠKOVÁ KÓTA - POŽADOVANÁ ÚROVEŇ BÚRANIA
  - 2010 KÓTA BÚRANIA PRVKU
  - 2725 KÓTY ZAMERANIA OBJEKTU
  - 2010 KÓTY ZAMERANIA OBJEKTU
  - 2725 KÓTY ZAMERANIA OBJEKTU
  - XXXX EXISTUJÚCA SKLADANÁ STREŠNÁ KRYTINA
  - AZBESTOCEMENTOVÉ ŠABLŔNY

**Rekonštrukcia spĺňa normové požiadavky na zatriedenie do zmien stavieb skupiny I. v zmysle čl. 2.1.2 a 2.2.1 STN 73 0834, zvyšuje sa ňou úroveň ochrany stavby pred požiarom (položenie izolácie z minerálnej vlny) , t.j. navrhovanú konštrukčnú úpravu možno vykonať bez uplatnenia ďalších protipožiarňch opatrení.**

## SKLADBY KONŠTRUKCIÍ

### VODOROVNÉ KONŠTRUKCIE - EXISTUJÚCE

- (P1)
- ŠKVRŔO-CEMENTOVÁ VRSTVA PODLAHY 50-70 mm
  - HORNÝ ZAKLAP - DOSKY 25 mm
  - DREVENÝ TRÁMOVÝ STROP 200 mm
  - DOLNÝ ZAKLAP - DOSKY 25 mm
  - OMIETKA NA RÁKOSÍ

### STREŠNÉ KONŠTRUKCIE - EXISTUJÚCE

- (ST1)
- STREŠNÁ KRYTINA - AZBESTOCEMENTOVÉ ŠABLŔNY(ETERNIT)
  - LATOVANIE
  - KROKVA 100/130
  - POVALOVÝ PRIESTOR

AUTOR PROJEKTU:	■ VAN JARINA ARCHITECTURE & DESIGN	STUPEŇ PD	DSP
ZODP. PROJEKTANT:	Martin Kubovský vypracoval: Martin Kubovský	DÁTUM	06/2019
SPRACOVATEĽ ČASTI PD:	ING.ARCH. VRATISLAV DUGOVIČ, 0902 621 760, pbs.dugovic@gmail.com	FORMÁT	2x A4
INVESTOR:	Obec Zohor Nám. 1.mája 1 Zohor, PSČ 900 51, SR	MIERKA	1:150
MIESTO STAVBY:	Obec Zohor, Nám. 1.mája 1, k.ú.Zohor, p.č.7765/11, okres Malacky	Č.VÝKRESU	01
NÁZOV STAVBY:	Rekonštrukcia strešnej konštrukcie Zubnej ambulancie - ZOHOR	PARÉ:	
ČASŤ PD:	PROTIPOŽIARNA BEZPEČNOSŤ STAVBY		
OBSAH VÝKRESU:	Pôdorys krovu a strechy navrhovaný vs. pôvodný stav		