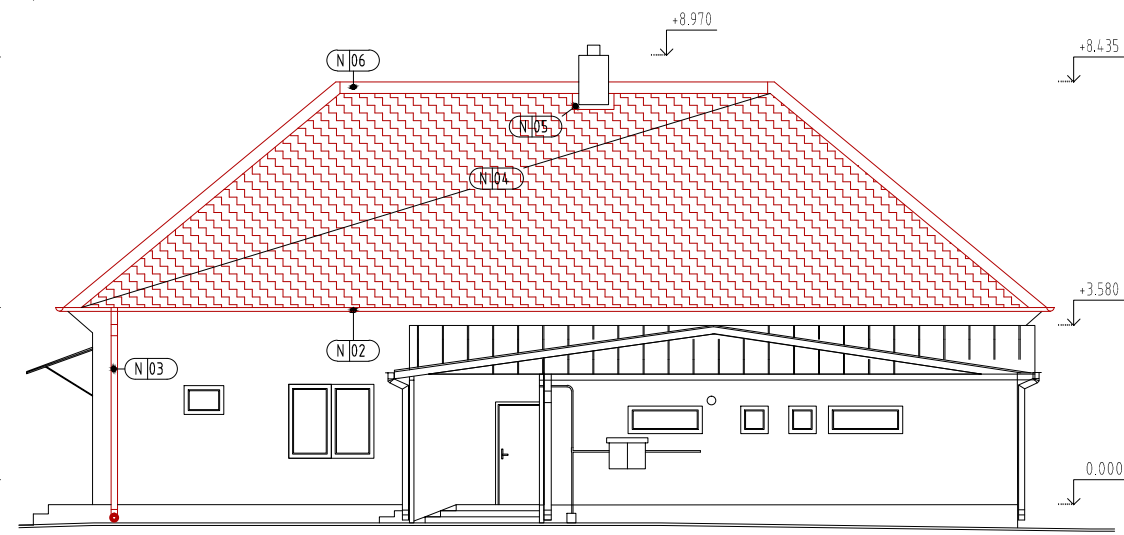
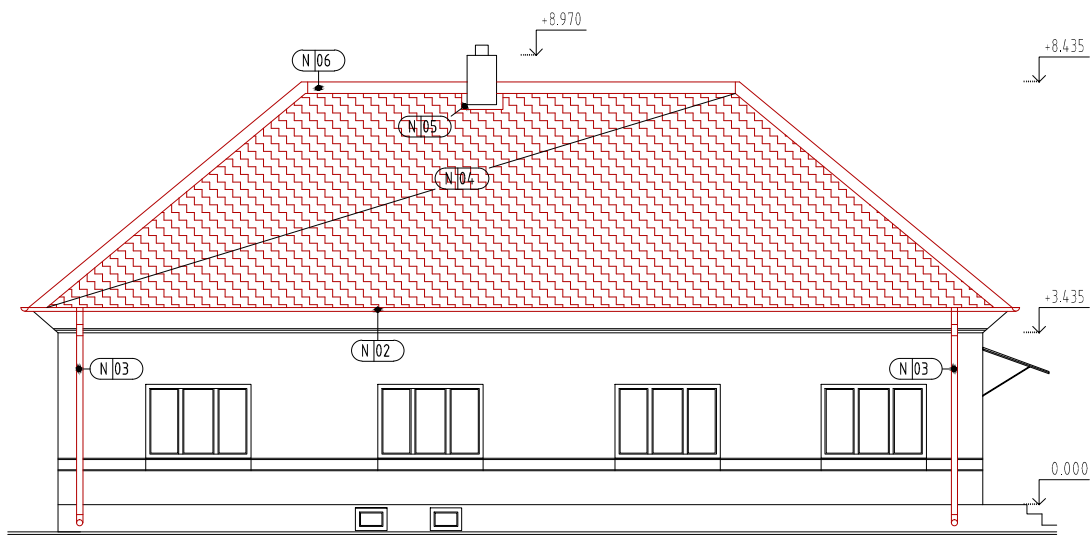
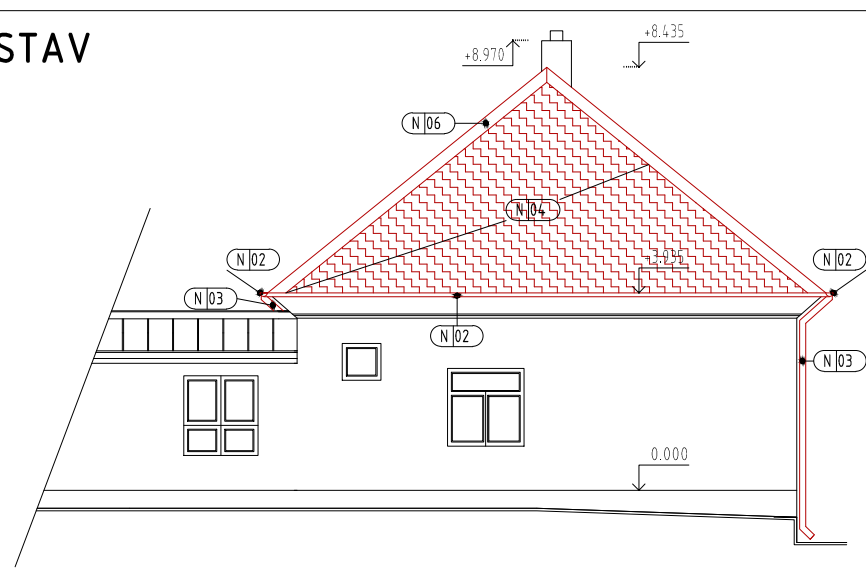
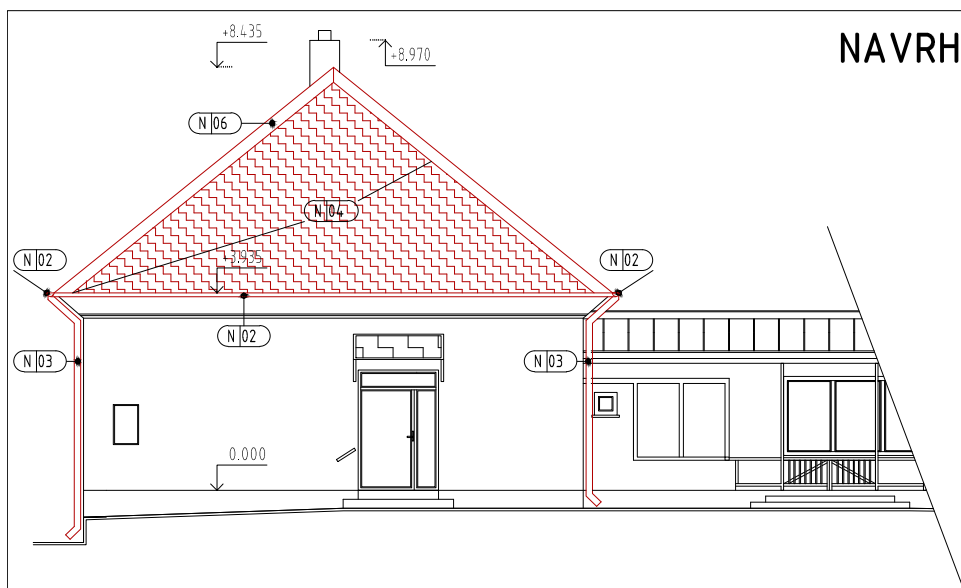
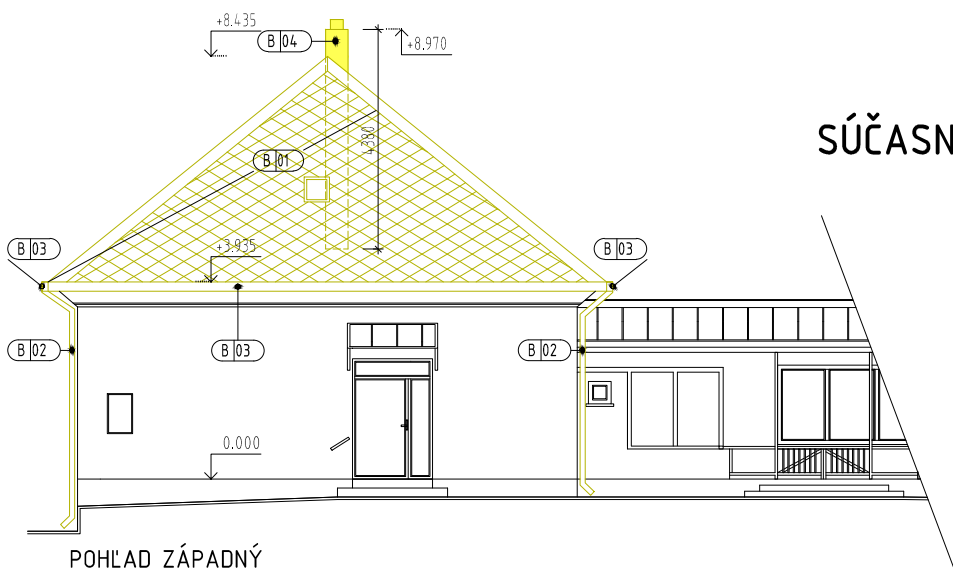


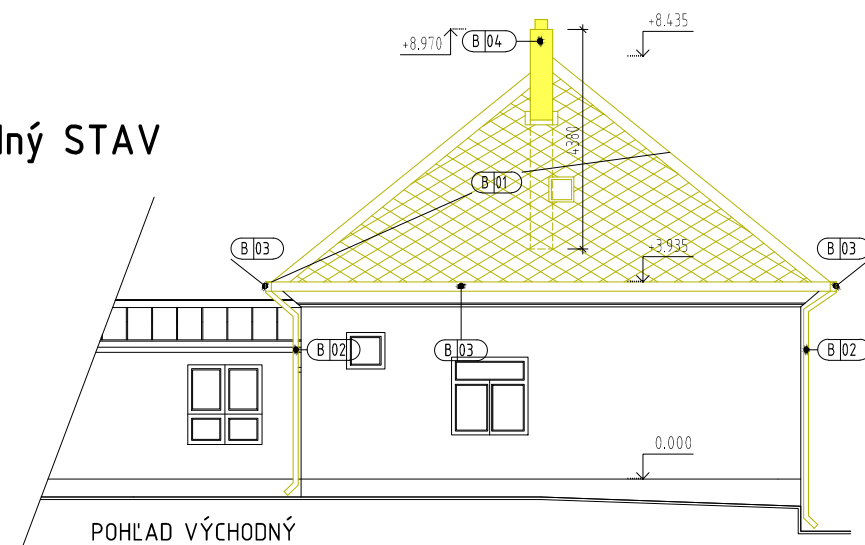
NAVRHOVANÝ STAV



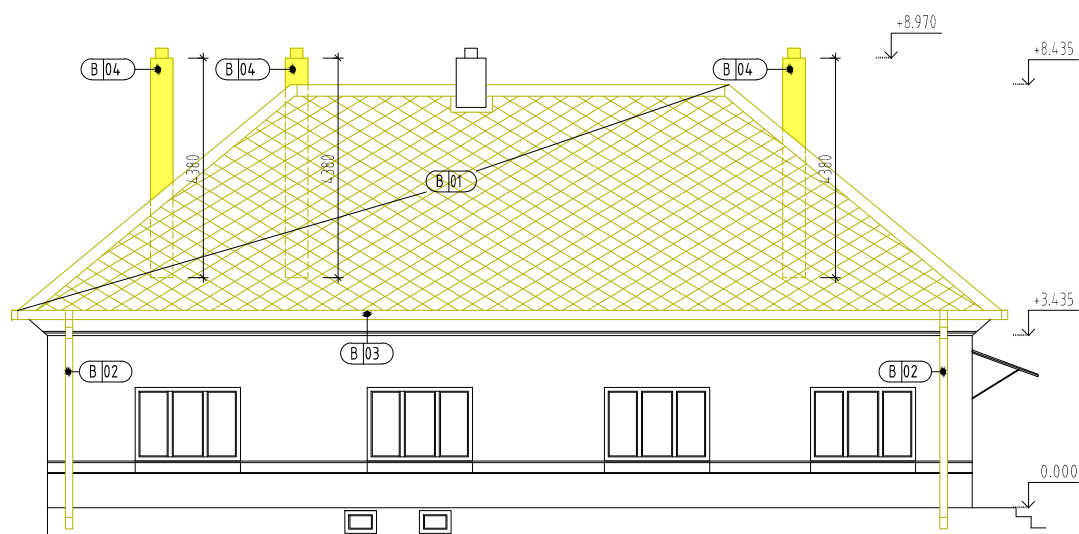
SÚČASNÝ-pôvodný STAV



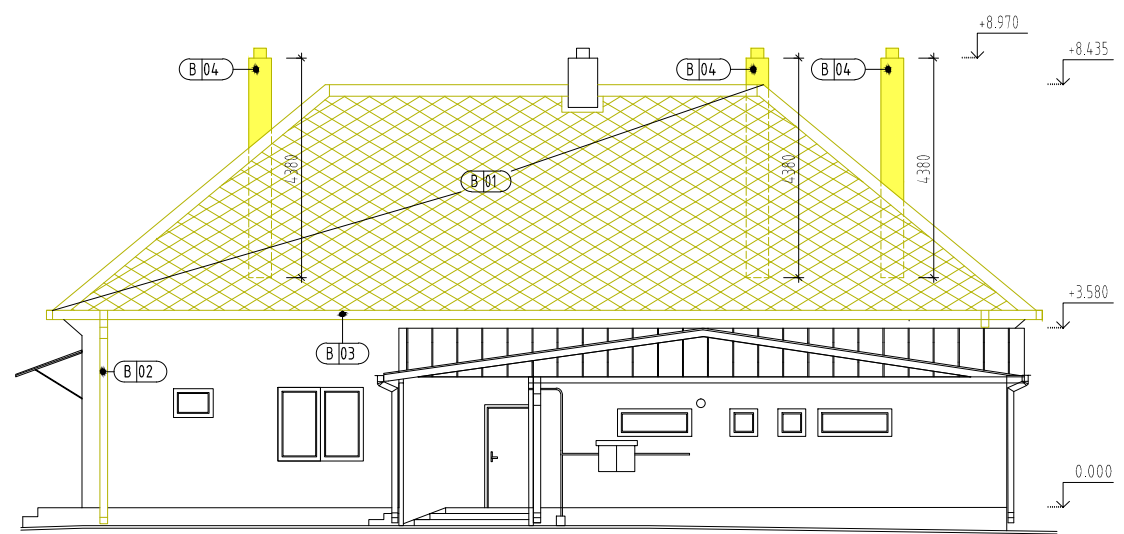
POHLAD ZÁPADNÝ



POHLAD VÝCHODNÝ



POHLAD SEVERNÝ



POHLAD JUŽNÝ

LEGENDA MATERIÁLOV A OZNAČENÍ

- SÚČASNÉ KONŠTRUKCIE
PODKLAD: ZAMERANIE, Ing. Arch J.ZLACKÝ, 2018
- BÚRANÉ KONŠTRUKCIE VŠEOBECNE
 - EXISTUJÚCE KONŠTRUKCIE
 - SKLADANÁ STREŠNÁ KRYTINA - PLECH

Rekonštrukcia spĺňa normové požiadavky na zatriedenie do zmien stavieb skupiny I. v zmysle čl. 2.1.2 a 2.2.1 STN 73 0834, zvyšuje sa ňou úroveň ochrany stavby pred požiarmi (položenie izolácie z minerálnej vlny), t.j. navrhovanú konštrukčnú úpravu možno vykonať bez uplatnenia ďalších protipožiarnych opatrení.

Špecialista Požiarnej ochrany 39/2016

AUTOR PROJEKTU:	■ VAN JARINA ARCHITECTURE & DESIGN	STUPEŇ PD	DSP
ZODP. PROJEKTANT:	Martin Kubovský vypracoval: Martin Kubovský	DÁTUM	06/2019
SPRACOVATEL ČASTI PD:	ING.ARCH. VRATISLAV DUGOVIČ, 0902 621 760, pbs.dugovic@gmail.com	FORMÁT	2x44
INVESTOR:	Obec Zohor Nám. 1.mája 1 Zohor, PSČ 900 51, SR	MIERKA	1:150
MIESTO STAVBY:	Obec Zohor, Nám. 1.mája 1, k.ú.Zohor, p.č.7765/11, okres Malacky	Č.VÝKRESU	02
NÁZOV STAVBY:	Rekonštrukcia strešnej konštrukcie Zubnej ambulancie - ZOHOR	PARÉ:	
ČASŤ PD:	PROTIPOŽIARNA BEZPEČNOSŤ STAVBY		
OBSAH VÝKRESU:	Pohľady navrhovný vs. pôvodný stav		