



## 1.2 Podrobné namerané hodnoty meteorologických parametrov

Tabuľka 3 : Podrobné hodnoty meteorologických parametrov, Zohor - Obecný úrad

Meracie miesto: Zohor - Obecný úrad

Stanica Veľičina Jednotka:	ENVitech Teplota [°C]	ENVitech Vlhkosť [%]	ENVitech Atmosférický tlak [hPa]	ENVitech NETR <sup>1)</sup> [W/m <sup>2</sup> ]	ENVitech Úhm zrážok <sup>1)</sup> [mm]
07/04/21 01:00:00	-0.2	80	990.8	-42.0	0.0
07/04/21 02:00:00	0.1	79	990.8	-45.1	0.0
07/04/21 03:00:00	-0.2	79	991.0	-45.4	0.0
07/04/21 04:00:00	-0.5	78	991.2	-41.7	0.0
07/04/21 05:00:00	-0.5	75	991.3	-46.5	0.0
07/04/21 06:00:00	-0.6	72	991.6	-44.8	0.0
07/04/21 07:00:00	-1.1	74	992.2	-33.2	0.0
07/04/21 08:00:00	0.0	70	992.9	10.9	0.0
07/04/21 09:00:00	3.6	56	993.1	106.9	0.0
07/04/21 10:00:00	5.8	42	993.3	224.6	0.0
07/04/21 11:00:00	7.1	35	993.6	231.4	0.0
07/04/21 12:00:00	6.3	36	994.1	46.4	0.0
07/04/21 13:00:00	6.1	35	994.6	35.0	0.0
07/04/21 14:00:00	6.7	33	995.0	152.1	0.0
07/04/21 15:00:00	8.1	28	994.9	183.8	0.0
07/04/21 16:00:00	7.1	33	995.0	29.4	0.0
07/04/21 17:00:00	5.8	42	995.8	5.9	0.0
07/04/21 18:00:00	3.6	60	997.3	-6.3	0.0
07/04/21 19:00:00	1.7	87	998.1	-24.3	0.0
07/04/21 20:00:00	1.3	85	998.4	-43.0	0.0
07/04/21 21:00:00	1.1	84	998.8	-45.7	0.0
07/04/21 22:00:00	0.3	89	999.2	-42.8	0.0
07/04/21 23:00:00	0.4	82	999.5	-42.2	0.0
08/04/21 00:00:00	0.7	78	999.9	-36.1	0.0
Platných	24	24	24	24	24
Minimum	-1.1	28	990.8	-46.5	0.0
Maximum	8.1	89	999.9	231.4	0.0
Priemer	2.6	63	994.7	20.3	0.0
Suma	-	-	-	-	0.0
08/04/21 01:00:00	-0.2	80	1000.0	-40.6	0.0
08/04/21 02:00:00	-0.9	84	1000.1	-31.1	0.0
08/04/21 03:00:00	0.1	80	1000.0	-14.0	0.0
08/04/21 04:00:00	1.6	80	1000.2	-14.1	0.0
08/04/21 05:00:00	1.3	92	1000.5	-18.5	0.2
08/04/21 06:00:00	2.0	86	1000.9	-22.9	0.0
08/04/21 07:00:00	2.1	82	1001.4	-18.8	0.0
08/04/21 08:00:00	2.4	84	1001.9	1.3	0.0
08/04/21 09:00:00	4.7	65	1002.5	88.8	0.0
08/04/21 10:00:00	6.3	50	1003.0	178.9	0.0
08/04/21 11:00:00	5.8	54	1004.1	83.9	0.0
08/04/21 12:00:00	5.7	62	1004.6	201.1	0.0
08/04/21 13:00:00	5.9	57	1004.7	189.3	0.0
08/04/21 14:00:00	7.8	43	1004.9	252.2	0.0
08/04/21 15:00:00	9.8	31	1004.7	362.5	0.0
08/04/21 16:00:00	10.4	26	1004.7	124.0	0.0
08/04/21 17:00:00	8.5	35	1005.3	1.8	0.0
08/04/21 18:00:00	8.7	30	1005.5	-8.3	0.0
08/04/21 19:00:00	7.6	35	1006.1	-22.9	0.0
08/04/21 20:00:00	6.6	41	1006.8	-21.8	0.0
08/04/21 21:00:00	5.6	46	1007.5	-36.5	0.0
08/04/21 22:00:00	3.9	53	1008.1	-40.6	0.0
08/04/21 23:00:00	1.6	60	1008.6	-41.9	0.0
09/04/21 00:00:00	0.3	66	1008.7	-41.0	0.0
Platných	24	24	24	24	24
Minimum	-0.9	26	1000.0	-41.9	0.0
Maximum	10.4	92	1008.7	362.5	0.2
Priemer	4.5	59	1003.9	46.3	0.0
Suma	-	-	-	-	0.2

Pokračovanie



Dokončenie tabuľky 3

Meracie miesto: Zohor - Obecný úrad

Stanica: Veľičina Jednotka	ENVItch Teplota [°C]	ENVItch Vlhkosť [%]	ENVItch Atmosférický tlak [hPa]	ENVItch NETR <sup>1)</sup> [W/m <sup>2</sup> ]	ENVItch Úhm zrážok <sup>1)</sup> [mm]
09/04/21 01:00:00	-0.2	69	1008.7	-41.2	0.0
09/04/21 02:00:00	-0.8	72	1008.8	-42.1	0.0
09/04/21 03:00:00	-1.1	74	1008.6	-40.2	0.0
09/04/21 04:00:00	-1.5	74	1008.2	-39.6	0.0
09/04/21 05:00:00	-1.4	74	1007.8	-39.4	0.0
09/04/21 06:00:00	-0.3	67	1007.5	-36.3	0.0
09/04/21 07:00:00	0.9	57	1007.1	-27.0	0.0
09/04/21 08:00:00	2.8	47	1006.9	31.4	0.0
09/04/21 09:00:00	4.9	40	1006.6	102.6	0.0
09/04/21 10:00:00	6.1	39	1006.2	206.3	0.0
09/04/21 11:00:00	7.9	35	1005.9	306.4	0.0
09/04/21 12:00:00	10.3	30	1005.4	481.0	0.0
09/04/21 13:00:00	11.9	28	1004.7	405.6	0.0
09/04/21 14:00:00	13.3	25	1004.0	411.6	0.0
09/04/21 15:00:00	14.5	23	1003.2	341.6	0.0
09/04/21 16:00:00	15.3	22	1002.1	93.1	0.0
09/04/21 17:00:00	15.6	21	1001.3	-14.1	0.0
09/04/21 18:00:00	15.3	22	1000.7	-27.1	0.0
09/04/21 19:00:00	14.6	24	1000.3	-21.2	0.0
09/04/21 20:00:00	13.7	28	1000.0	-34.0	0.0
09/04/21 21:00:00	12.6	32	999.8	-29.3	0.0
09/04/21 22:00:00	12.7	34	999.7	-12.8	0.0
09/04/21 23:00:00	12.4	36	999.6	-19.6	0.0
10/04/21 00:00:00	11.7	38	999.4	-18.1	0.0
Platných	24	24	24	24	24
Minimum	-1.5	21	999.4	-42.1	0.0
Maximum	15.6	74	1008.8	481.0	0.0
Priemer	8.0	42	1004.3	80.7	0.0
Suma	-	-	-	-	0.0
10/04/21 01:00:00	11.4	40	998.9	-13.0	0.0
10/04/21 02:00:00	10.8	41	998.9	-17.0	0.0
10/04/21 03:00:00	9.6	45	998.6	-28.6	0.0
10/04/21 04:00:00	8.4	50	998.5	-30.0	0.0
10/04/21 05:00:00	8.3	52	998.4	-30.7	0.0
10/04/21 06:00:00	7.5	55	998.7	-30.1	0.0
10/04/21 07:00:00	7.1	56	999.1	-20.2	0.0
10/04/21 08:00:00	8.3	52	999.7	29.5	0.0
10/04/21 09:00:00	9.9	47	999.8	96.9	0.0
10/04/21 10:00:00	11.9	42	1000.0	216.6	0.0
10/04/21 11:00:00	13.7	37	1000.2	306.6	0.0
10/04/21 12:00:00	14.7	35	1000.4	459.2	0.0
10/04/21 13:00:00	15.5	34	1000.3	345.0	0.0
10/04/21 14:00:00	16.8	32	999.9	354.4	0.0
10/04/21 15:00:00	17.9	29	999.5	355.5	0.0
10/04/21 16:00:00	18.5	29	998.9	99.0	0.0
10/04/21 17:00:00	18.8	29	998.4	-17.6	0.0
10/04/21 18:00:00	18.8	29	998.2	-17.4	0.0
10/04/21 19:00:00	18.5	29	997.9	-22.2	0.0
10/04/21 20:00:00	17.0	33	998.2	-39.3	0.0
10/04/21 21:00:00	15.3	36	998.8	-41.8	0.0
10/04/21 22:00:00	13.6	39	998.7	-40.1	0.0
10/04/21 23:00:00	12.8	38	998.4	-37.0	0.0
11/04/21 00:00:00	12.5	37	998.4	-33.7	0.0
Platných	24	24	24	24	24
Minimum	7.1	29	997.9	-41.8	0.0
Maximum	18.8	56	1000.4	459.2	0.0
Priemer	13.2	39	999.0	76.8	0.0
Suma	-	-	-	-	0.0

<sup>1)</sup> neakreditovaná činnosť

Poznámka: vzhľadom na okolitú zástavbu pri obecnom úrade v Zohore ovplyvňujúcu prúdenie vetra, uvádzame údaje z merania rýchlosti a smeru vetra iba z meracieho miesta skládka odpadov prevádzkovateľa FCC Zohor, s.r.o.



Laboratórium Monitorovania Kvality O vzdušia  
Janka Kráľa 16, 911 01 Trenčín  
Správa o meraní úrovne  
znečistenia ovzdušia

Číslo správy SoM / 08 / 2021 – príloha 1  
Vyhotovené 24.05.2021 strana 10 z 17

Tabuľka 4 : Podrobné hodnoty meteorologických parametrov, Zohor – Skládky odpadov

Meracie miesto: Zohor - Skládky odpadov

Stanica Veľičina Jednotka	ENVÍtech Teplota [°C]	ENVÍtech Vlhkosť [%]	ENVÍtech Atmosférický tlak [hPa]	ENVÍtech Rýchlosť vetra [m/s]	ENVÍtech Smer vetra [°]	ENVÍtech NETR <sup>1)</sup> [W/m <sup>2</sup> ]	ENVÍtech Úhrn zrážok <sup>1)</sup> [mm]
07/04/21 01:00:00	0.2	88	988.8	2.5	95	-64.7	0.0
07/04/21 02:00:00	0.3	89	988.9	2.7	103	-68.6	0.0
07/04/21 03:00:00	-0.1	89	989.0	2.1	126	-77.0	0.0
07/04/21 04:00:00	-0.4	86	989.2	1.1	112	-73.5	0.0
07/04/21 05:00:00	-0.9	86	989.3	1.8	137	-77.2	0.0
07/04/21 06:00:00	-0.9	83	989.6	2.1	132	-75.7	0.0
07/04/21 07:00:00	-1.2	84	990.2	2.2	136	-64.0	0.0
07/04/21 08:00:00	-0.5	83	990.9	0.7	175	-1.8	0.0
07/04/21 09:00:00	2.2	67	991.2	4.0	131	-41.5	0.0
07/04/21 10:00:00	4.2	51	991.4	4.4	139	191.9	0.0
07/04/21 11:00:00	4.8	43	991.9	4.3	144	163.8	0.0
07/04/21 12:00:00	5.0	42	992.3	3.6	132	79.4	0.0
07/04/21 13:00:00	5.0	40	992.9	5.0	122	85.2	0.0
07/04/21 14:00:00	5.8	37	993.3	4.4	138	239.3	0.0
07/04/21 15:00:00	6.6	33	993.3	4.6	138	201.9	0.0
07/04/21 16:00:00	6.0	40	993.5	4.9	88	98.6	0.0
07/04/21 17:00:00	5.1	48	994.3	4.2	101	33.3	0.0
07/04/21 18:00:00	3.3	67	995.7	4.2	143	-10.7	0.0
07/04/21 19:00:00	0.7	96	996.4	2.5	81	-31.5	0.0
07/04/21 20:00:00	1.0	96	996.6	3.7	76	-71.6	0.0
07/04/21 21:00:00	0.8	96	996.9	2.6	92	-74.3	0.0
07/04/21 22:00:00	0.4	96	997.3	1.2	93	-72.3	0.0
07/04/21 23:00:00	0.9	86	997.6	3.0	88	-72.8	0.0
08/04/21 00:00:00	1.0	85	998.0	3.1	83	-61.5	0.0
Platných	24	24	24	24	24	24	24
Minimum	-1.2	33	988.8	0.7	76	-77.2	0.0
Maximum	6.6	96	998.0	5.0	175	239.3	0.0
Priemer	2.1	71	992.9	3.1	117	6.4	0.0
Suma	-	-	-	-	-	-	0.0
08/04/21 01:00:00	0.2	88	998.2	1.9	33	-67.8	0.0
08/04/21 02:00:00	-0.3	90	998.2	1.5	32	-49.2	0.0
08/04/21 03:00:00	0.8	88	998.1	1.4	38	-23.1	0.0
08/04/21 04:00:00	1.8	85	998.4	3.5	85	-24.3	0.0
08/04/21 05:00:00	1.4	96	998.7	2.8	85	-34.2	0.0
08/04/21 06:00:00	2.2	89	999.1	3.1	94	-34.5	0.0
08/04/21 07:00:00	2.2	88	999.7	3.8	101	-28.4	0.0
08/04/21 08:00:00	2.3	93	1000.1	4.1	102	2.2	0.0
08/04/21 09:00:00	3.9	75	1000.7	5.0	121	-6.7	0.0
08/04/21 10:00:00	4.9	59	1001.3	6.6	121	140.6	0.0
08/04/21 11:00:00	5.1	56	1002.4	6.6	124	168.0	0.0
08/04/21 12:00:00	4.5	64	1003.0	5.3	133	172.4	0.0
08/04/21 13:00:00	5.0	60	1003.2	6.1	132	213.2	0.0
08/04/21 14:00:00	6.9	48	1003.2	5.6	138	406.5	0.0
08/04/21 15:00:00	8.5	34	1003.1	5.9	132	314.2	0.0
08/04/21 16:00:00	8.8	30	1003.2	5.8	122	135.9	0.0
08/04/21 17:00:00	7.9	39	1003.7	4.1	137	89.9	0.0
08/04/21 18:00:00	8.2	34	1004.0	4.6	129	-6.7	0.0
08/04/21 19:00:00	7.4	38	1004.5	3.0	146	-49.4	0.0
08/04/21 20:00:00	6.3	47	1005.2	3.0	88	-46.3	0.0
08/04/21 21:00:00	5.1	54	1005.8	2.5	101	-72.9	0.0
08/04/21 22:00:00	4.2	58	1006.4	2.2	81	-73.9	0.0
08/04/21 23:00:00	2.5	64	1006.7	1.2	46	-75.2	0.0
09/04/21 00:00:00	0.8	72	1006.8	1.1	335	-76.1	0.0
Platných	24	24	24	24	24	24	24
Minimum	-0.3	30	998.1	1.1	32	-76.1	0.0
Maximum	8.8	96	1006.8	6.6	335	406.5	0.0
Priemer	4.2	64	1002.2	3.8	111	40.6	0.0
Suma	-	-	-	-	-	-	0.0

Pokračovanie



Laboratórium Monitorovania Kvality O vzdušia  
Janka Kráľa 16, 911 01 Trenčín

Správa o meraní úrovne  
znečistenia ovzdušia

Číslo správy	SoM / 08 / 2021 – príloha 1
Vyhotovené	24.05.2021 strana 11 z 17

#### Dokončenie tabuľky 4

Meracie miesto: Zohor - Skládka odpadov

Stanica: Veličina: Jednotka	ENVitech Teplota [°C]	ENVitech Vlhkosť [%]	ENVitech Atmosférický tlak [hPa]	ENVitech Rýchlosť vetra [m/s]	ENVitech Smer vetra [°]	ENVitech NETR <sup>1)</sup> [W/m <sup>2</sup> ]	ENVitech Úhrn zrážok <sup>1)</sup> [mm]
09/04/21 01:00:00	-0.2	77	1006.8	1.2	328	-73.7	0.0
09/04/21 02:00:00	-1.0	81	1006.8	1.3	335	-72.5	0.0
09/04/21 03:00:00	-1.0	82	1006.6	1.4	327	-71.5	0.0
09/04/21 04:00:00	-1.4	83	1006.2	1.3	326	-69.4	0.0
09/04/21 05:00:00	-1.7	85	1005.8	1.4	334	-68.4	0.0
09/04/21 06:00:00	0.4	73	1005.6	3.4	327	-70.2	0.0
09/04/21 07:00:00	1.2	61	1005.2	4.4	321	-63.0	0.0
09/04/21 08:00:00	2.6	52	1005.0	5.4	323	-48.6	0.0
09/04/21 09:00:00	4.6	45	1004.8	5.7	326	-45.2	0.0
09/04/21 10:00:00	5.9	43	1004.4	6.0	325	248.3	0.0
09/04/21 11:00:00	8.1	37	1004.2	5.9	329	397.6	0.0
09/04/21 12:00:00	10.5	31	1003.7	5.6	347	460.9	0.0
09/04/21 13:00:00	12.0	29	1003.0	5.6	328	500.3	0.0
09/04/21 14:00:00	13.5	27	1002.2	6.0	329	464.2	0.0
09/04/21 15:00:00	14.8	24	1001.4	5.8	334	382.0	0.0
09/04/21 16:00:00	15.6	23	1000.4	5.7	331	287.5	0.0
09/04/21 17:00:00	16.3	22	999.7	5.3	340	145.0	0.0
09/04/21 18:00:00	15.5	23	999.0	4.7	337	-21.9	0.0
09/04/21 19:00:00	14.8	25	998.6	3.9	334	-37.3	0.0
09/04/21 20:00:00	14.0	29	998.3	3.6	327	-73.1	0.0
09/04/21 21:00:00	13.1	33	998.1	4.1	321	-66.8	0.0
09/04/21 22:00:00	13.0	36	998.1	4.4	324	-41.2	0.0
09/04/21 23:00:00	12.4	38	998.0	4.5	325	-56.9	0.0
10/04/21 00:00:00	11.8	41	997.8	4.0	324	-53.5	0.0
Platných	24	24	24	24	24	24	24
Minimum	-1.7	22	997.8	1.2	321	-73.7	0.0
Maximum	16.3	85	1006.8	6.0	347	500.3	0.0
Priemer	8.1	46	1002.5	4.2	329	81.4	0.0
Suma	-	-	-	-	-	-	0.0
10/04/21 01:00:00	11.4	43	997.4	4.3	324	-51.1	0.0
10/04/21 02:00:00	10.6	44	997.3	3.5	323	-55.5	0.0
10/04/21 03:00:00	9.5	49	997.0	3.2	324	-76.7	0.0
10/04/21 04:00:00	8.6	53	996.8	3.0	320	-74.6	0.0
10/04/21 05:00:00	8.3	57	996.7	3.9	317	-73.2	0.0
10/04/21 06:00:00	7.6	61	997.0	3.3	319	-72.4	0.0
10/04/21 07:00:00	7.0	63	997.4	3.3	319	-62.6	0.0
10/04/21 08:00:00	7.8	60	998.0	4.4	309	-46.1	0.0
10/04/21 09:00:00	9.3	54	998.2	4.2	315	-37.4	0.0
10/04/21 10:00:00	11.1	48	998.3	4.6	311	281.5	0.0
10/04/21 11:00:00	13.4	41	998.5	5.4	297	414.3	0.0
10/04/21 12:00:00	14.4	39	998.6	5.0	312	472.6	0.0
10/04/21 13:00:00	15.5	38	998.5	5.5	304	436.9	0.0
10/04/21 14:00:00	16.9	34	998.1	5.2	307	445.1	0.0
10/04/21 15:00:00	18.0	32	997.7	5.3	308	416.1	0.0
10/04/21 16:00:00	18.8	31	997.1	5.7	304	292.5	0.0
10/04/21 17:00:00	19.2	30	996.7	5.3	305	173.3	0.0
10/04/21 18:00:00	19.0	30	996.5	5.4	301	52.1	0.0
10/04/21 19:00:00	18.7	29	996.1	5.1	305	-8.3	0.0
10/04/21 20:00:00	17.0	35	996.4	3.9	319	-76.4	0.0
10/04/21 21:00:00	15.3	38	997.0	3.9	317	-81.3	0.0
10/04/21 22:00:00	12.8	43	997.0	3.5	303	-78.5	0.0
10/04/21 23:00:00	12.3	43	996.7	4.3	302	-77.7	0.0
11/04/21 00:00:00	11.4	43	996.7	3.9	300	-76.9	0.0
Platných	24	24	24	24	24	24	24
Minimum	7.0	29	996.1	3.0	297	-81.3	0.0
Maximum	19.2	63	998.6	5.7	324	472.6	0.0
Priemer	13.1	43	997.3	4.4	311	84.8	0.0
Suma	-	-	-	-	-	-	0.0

<sup>1)</sup> neakreditovaná činnosť

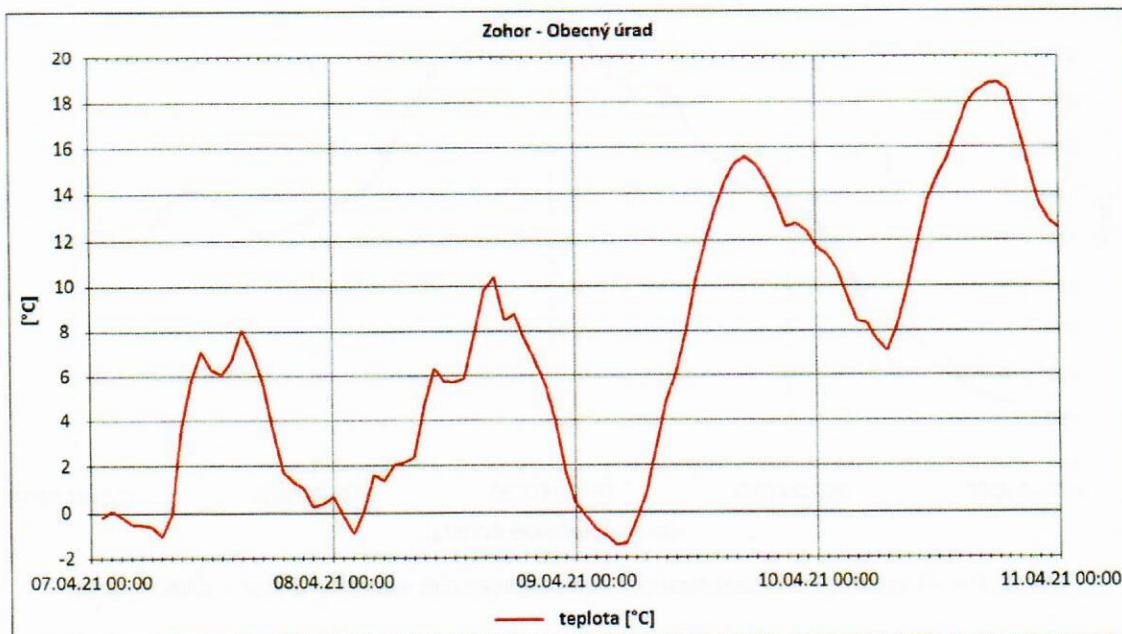


Laboratorium Monitorovania Kvality Ovzdušia  
Janka Kráľa 16, 911 01 Trenčín  
Správa o meraní úrovne znečistenia ovzdušia

Číslo správy	SoM / 08 / 2021 – príloha 1	
Vyhotovené	24.05.2021	strana 12 z 17

Grafy hodinových priemerov meteorologických parametrov

### Zohor – Obecný úrad



Obrázok 7: Priemerné hodinové hodnoty, teplota vzduchu, Zohor – Obecný úrad



Obrázok 8: Priemerné hodinové hodnoty, relatívna vlhkosť vzduchu, Zohor – Obecný úrad

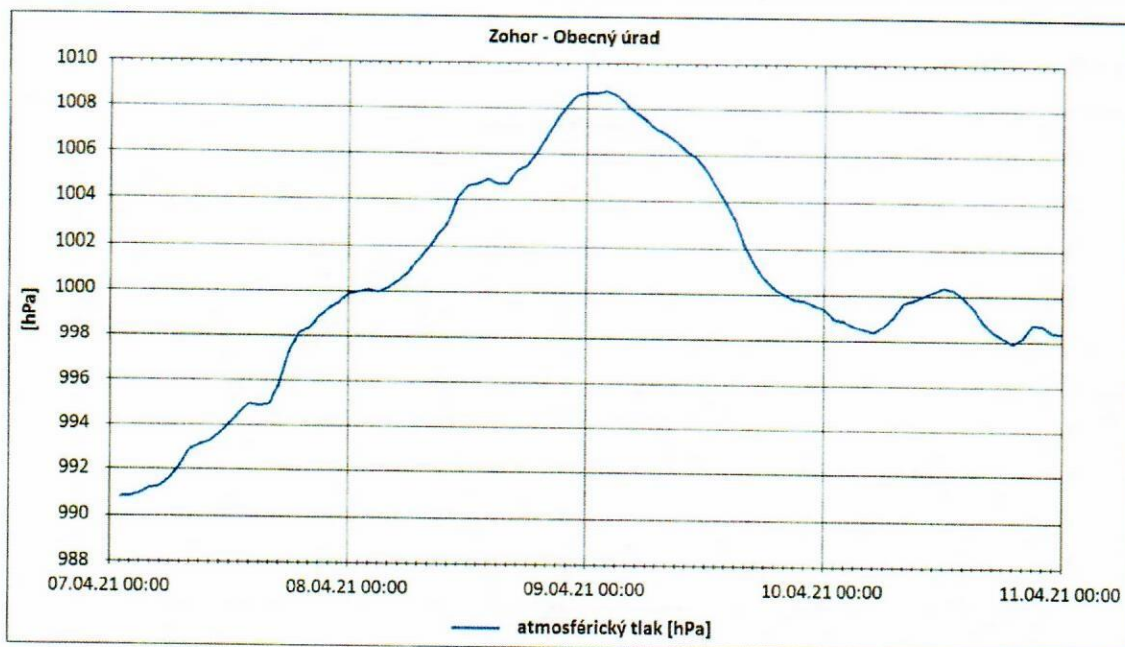


**SNAS**  
Reg. No. 336/S-276

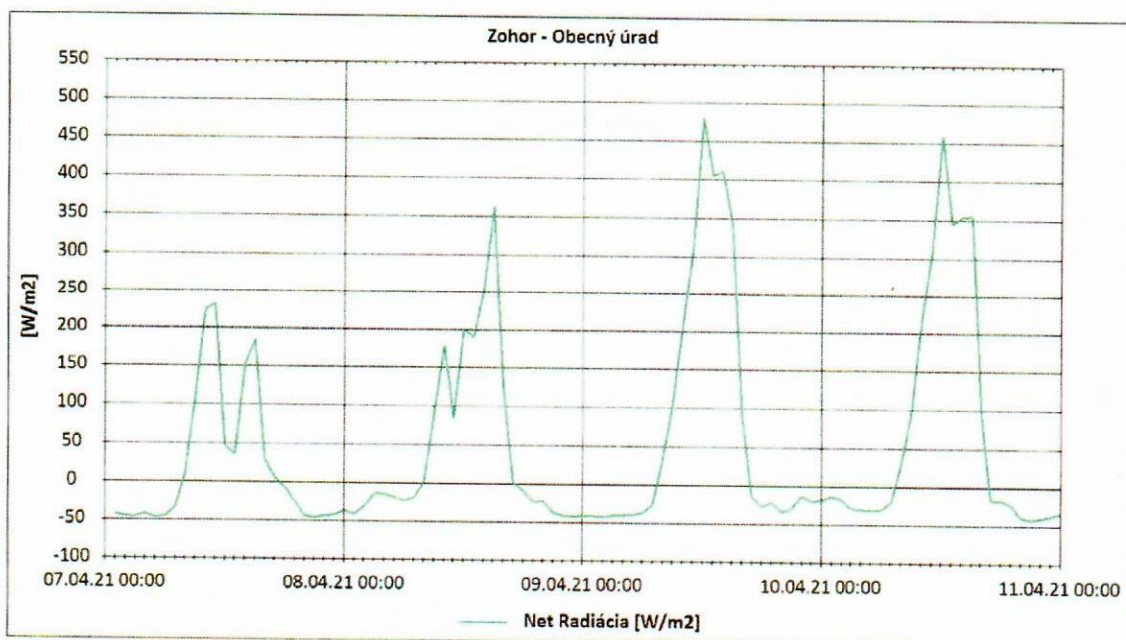


Laboratorium Monitorovania Kvality Ovzdušia  
Janka Kráľa 16, 911 01 Trenčín  
Správa o meraní úrovne znečistenia ovzdušia

Číslo správy	SoM / 08 / 2021 – príloha 1
Vyhotovené	24.05.2021 strana 13 z 17



Obrázok 9: Priemerné hodinové hodnoty, atmosférický tlak vzduchu, Zohor – Obecný úrad



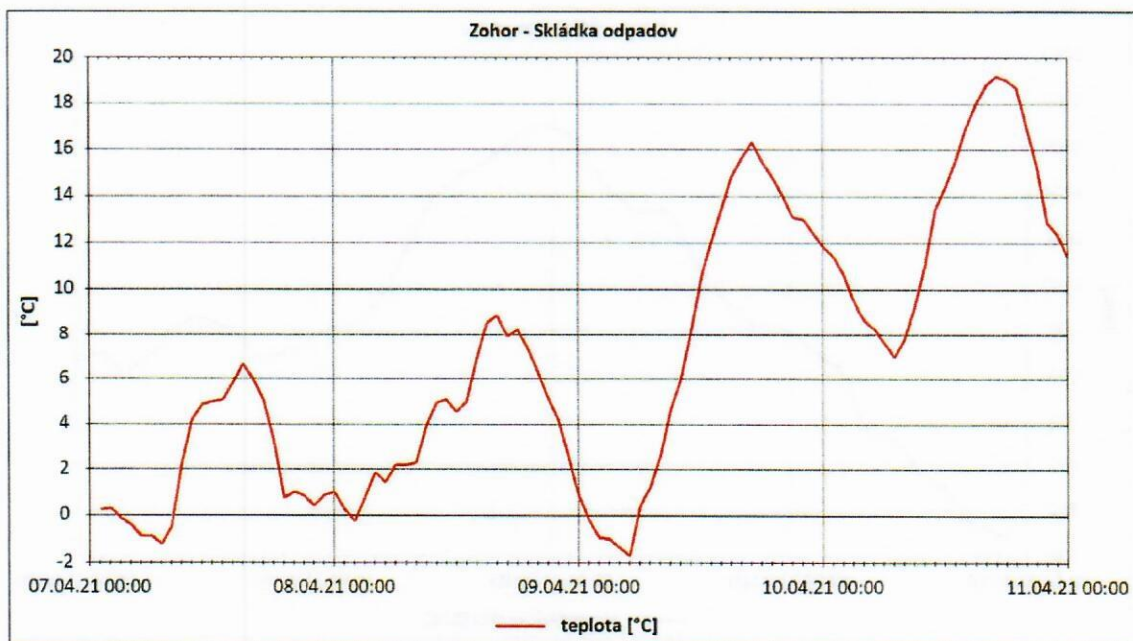
Obrázok 10: Priemerné hodinové hodnoty, bilancia žiarenia<sup>1)</sup>, Zohor – Obecný úrad

<sup>1)</sup> neakreditovaná činnosť

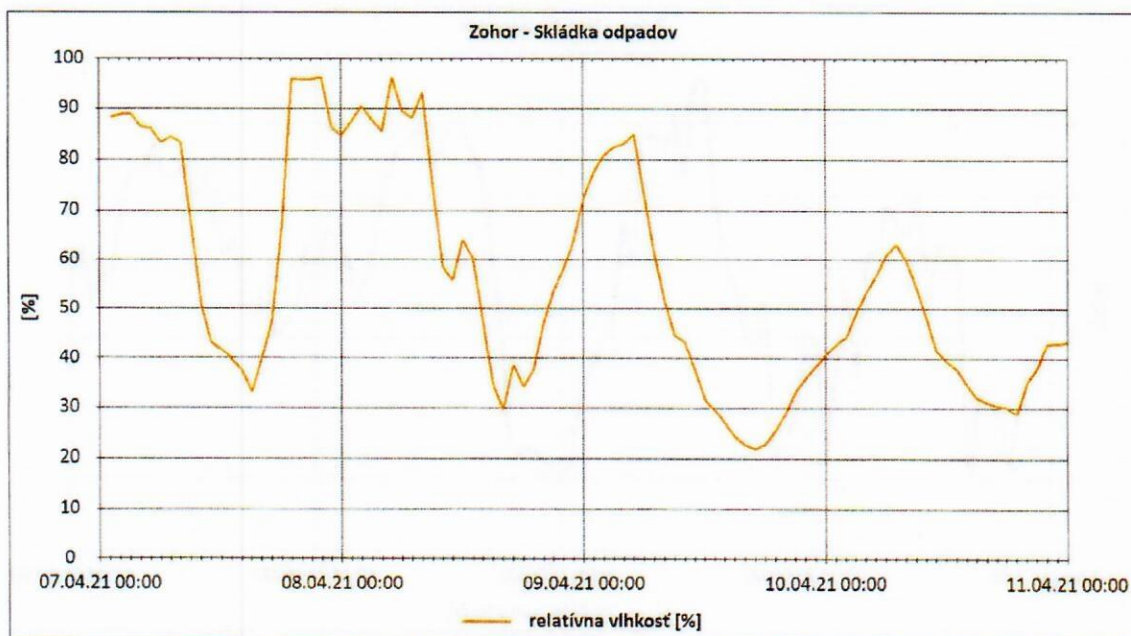
Poznámka: vzhľadom na okolitú zástavbu pri obecnom úrade v Zohore ovplyvňujúcu prúdenie vetra, uvádzame údaje z merania rýchlosti a smeru vetra iba z meracieho miesta skládka odpadov prevádzkovateľa FCC Zohor, s.r.o..



### Zohor – Skládka odpadov



Obrázok 11: Priemerné hodinové hodnoty, teplota vzduchu, Zohor – Skládka odpadov



Obrázok 12: Priemerné hodinové hodnoty, relatívna vlhkosť vzduchu, Zohor – Skládka odpadov

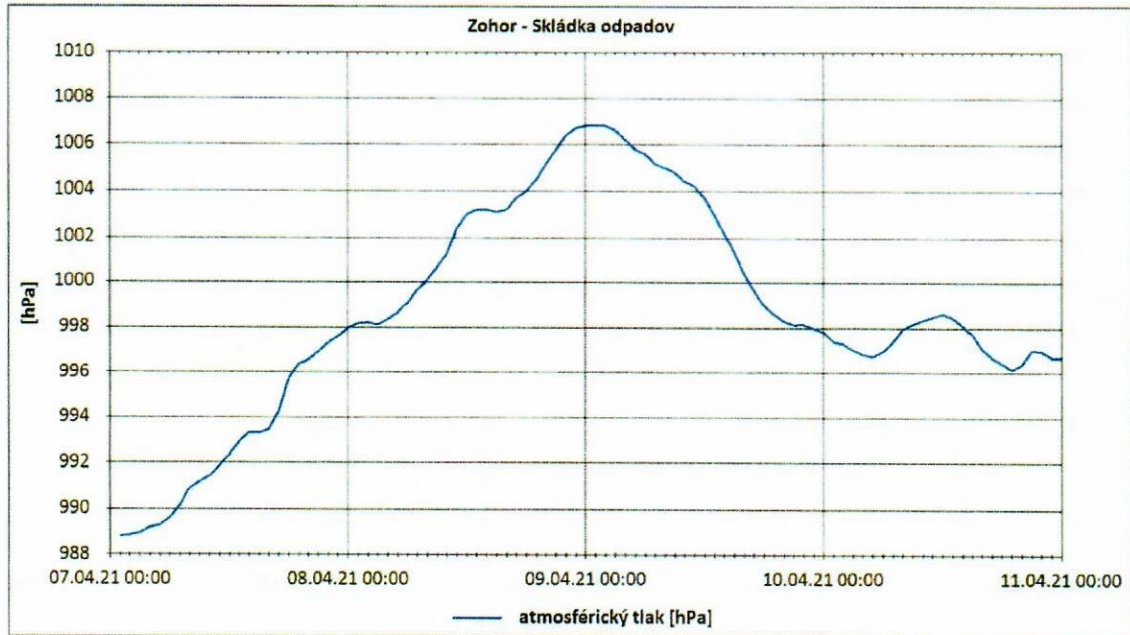


**SNAS**  
Reg. No.336/S-276

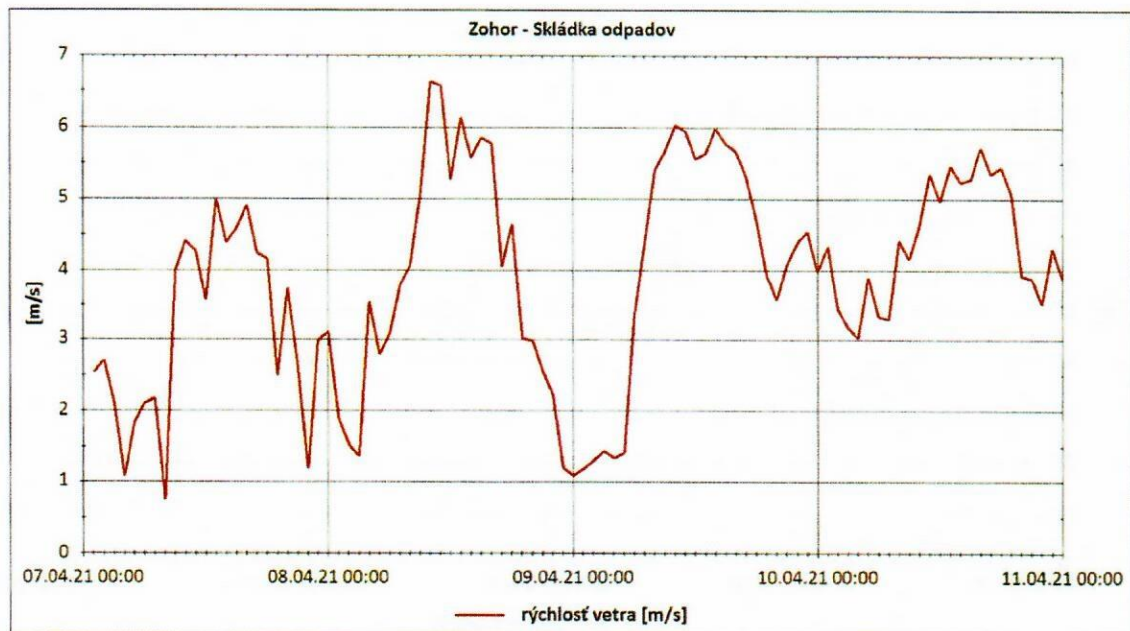
Laboratorium  
Monitorovania  
Kvality  
Ovzdušia  
ENVItech

Laboratorium Monitorovania Kvality Ovzdušia  
Janka Kráľa 16, 911 01 Trenčín  
Správa o meraní úrovne  
znečistenia ovzdušia

Číslo správy	SoM / 08 / 2021 – príloha 1
Vyhotovené	24.05.2021 strana 15 z 17

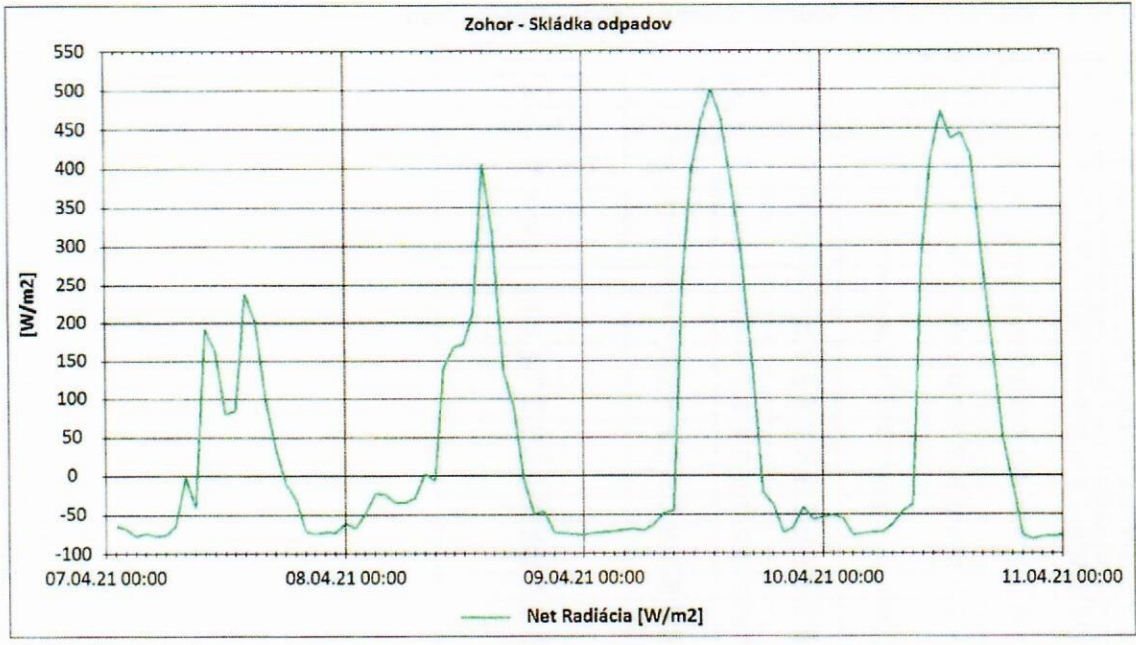


Obrázok 13: Priemerné hodinové hodnoty, atmosférický tlak vzduchu, Zohor – Skládka odpadov



Obrázok 14: Priemerné hodinové hodnoty, rýchlosť vetra, Zohor – Skládka odpadov





Obrázok 15: Priemerné hodinové hodnoty, bilancia žiarenia<sup>1)</sup>, Zohor – Skládka odpadov

<sup>1)</sup> neakreditovaná činnosť



Laboratorium Monitorovania Kvality O vzdušia  
Janka Kráľa 16, 911 01 Trenčín  
Správa o meraní úrovně znečistenia ovzdušia

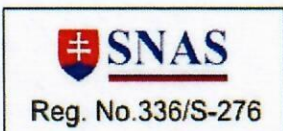
Číslo správy SoM / 08 / 2021 – príloha 1  
Vyhotovené 24.05.2021 strana 17 z 17

### 1.3 Podrobné namerané hodnoty intenzity a zloženia dopravy - neakreditovaná činnosť

Tabuľka 5 : Hodinové hodnoty intenzity dopravy, Zohor – Obecný úrad

Dátum/Čas	smer Zohor			smer Láb			v reze
	intenzita dopravy [voz/1h]			intenzita dopravy [voz/1h]			[voz/1h]
	OA	NA	Σ spolu	OA	NA	Σ spolu	Σ spolu všetky vozidlá
9.4.21 1:00	3	0	3	0	0	0	3
9.4.21 2:00	1	0	1	2	0	2	3
9.4.21 3:00	0	0	0	0	1	1	1
9.4.21 4:00	0	1	1	0	0	0	1
9.4.21 5:00	12	2	14	5	4	9	23
9.4.21 6:00	23	3	26	28	9	37	63
9.4.21 7:00	60	24	84	50	28	78	162
9.4.21 8:00	63	28	91	115	41	156	247
9.4.21 9:00	83	47	130	102	45	147	277
9.4.21 10:00	61	27	88	94	39	133	221
9.4.21 11:00	61	36	97	97	44	141	238
9.4.21 12:00	86	23	109	113	48	161	270
9.4.21 13:00	80	23	103	134	33	167	270
9.4.21 14:00	85	23	108	123	32	155	263
9.4.21 15:00	93	25	118	142	34	176	294
9.4.21 16:00	108	17	125	167	39	206	331
9.4.21 17:00	120	14	134	201	34	235	369
9.4.21 18:00	105	8	113	159	31	190	303
9.4.21 19:00	75	5	80	154	18	172	252
9.4.21 20:00	81	4	85	99	24	123	208
9.4.21 21:00	52	4	56	71	22	93	149
9.4.21 22:00	25	0	25	44	9	53	78
9.4.21 23:00	19	1	20	20	4	24	44
10.4.21 0:00	11	2	13	15	1	16	29
Σ [voz/24h]	1 307	317	1 624	1 935	540	2 475	4 099
10.4.21 1:00	4	3	7	6	2	8	15
10.4.21 2:00	2	0	2	4	2	6	8
10.4.21 3:00	3	0	3	0	0	0	3
10.4.21 4:00	2	1	3	6	1	7	10
10.4.21 5:00	3	1	4	5	2	7	11
10.4.21 6:00	12	0	12	8	7	15	27
10.4.21 7:00	19	4	23	23	12	35	58
10.4.21 8:00	27	8	35	31	8	39	74
10.4.21 9:00	36	9	45	64	18	82	127
10.4.21 10:00	49	12	61	85	32	117	178
10.4.21 11:00	112	11	123	135	29	164	287
10.4.21 12:00	90	13	103	134	37	171	274
10.4.21 13:00	87	7	94	142	22	164	258
10.4.21 14:00	86	7	93	148	18	166	259
10.4.21 15:00	79	2	81	137	10	147	228
10.4.21 16:00	92	10	102	144	18	162	264
10.4.21 17:00	100	4	104	134	17	151	255
10.4.21 18:00	100	6	106	143	19	162	268
10.4.21 19:00	99	4	103	111	13	124	227
10.4.21 20:00	86	5	91	121	19	140	231
10.4.21 21:00	58	0	58	94	9	103	161
10.4.21 22:00	23	2	25	27	8	35	60
10.4.21 23:00	13	0	13	25	1	26	39
11.4.21 0:00	4	1	5	14	5	19	24
Σ [voz/24h]	1 186	110	1 296	1 741	309	2 050	3 346

OA - osobné automobily do dĺžky 5,5 m; NA - nákladné automobily dĺžky 5,5 - 25,5 m



Laboratórium Monitorovania Kvality O vzdušia  
Janka Kráľa 16, 911 01 Trenčín  
Správa o meraní úrovne  
znečistenia ovzdušia

Číslo správy	SoM / 08/ 2021 – príloha 2
Vyhotovené	24.05.2021      strana 1 z 2

### Fotodokumentácia meracích miest



Obrázok 1: Umiestnenie meracej stanice v obci Zohor pred obecným úradom



Obrázok 2: Umiestnenie meracej stanice v obci Zohor v areáli skládky odpadov (FCC Zohor, s.r.o.)



**SNAS**  
Reg. No.336/S-276

Laboratorium  
Monitorovania  
Kvality  
Ovzdušia



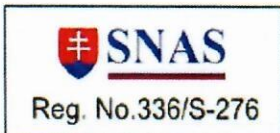
Laboratorium Monitorovania Kvality Ovzdušia  
Janka Kráľa 16, 911 01 Trenčín

Správa o meraní úrovne  
znečistenia ovzdušia

Číslo správy	SoM / 08/ 2021- príloha 2
Vyhotovené	24.05.2021
	strana 2 z 2



Obrázok 3: Umiestnenie radaru merania intenzity dopravy pri obecnom úrade (cesta III/1107)



Laboratórium Monitorovania Kvality Ovzdušia  
Janka Kráľa 16, 911 01 Trenčín

Správa o meraní úrovne  
znečistenia ovzdušia

Číslo správy	SoM / 08 / 2021 – príloha 3
Vyhotovené	24.05.2021      strana 1 z 4

## Výsledky skúšok vykonaných subdodávateľmi

### Gravimetrické stanovenie PM<sub>10</sub>

- Vzorkovanie častíc PM<sub>10</sub> v ovzduší, LMKO ENVitech, s.r.o., Trenčín
- Gravimetrické stanovenie PM<sub>10</sub> subdodávateľ Imisní monitoring, P – ČHMÚ Brno, Zkušební laboratoř č. L1460 akreditovaná ČIA na skúšanie, osvedčenie o akreditácii č. 601/2019; Protokol o zkoušce č. BN-024/21 (3 strany)

Poznámka: k správe je priložená kópia Protokolu o zkoušce č. BN-024/21 od subdodávateľa ČHMÚ, kde sú uvedené len informácie týkajúce sa meranej lokality z dôvodu ochrany údajov.

## Protokol o zkoušce č. BN-024/21

<b>Zákazník:</b>	ENVltech, s.r.o. Janka Kráľa 16, 911 01 Trenčín, Slovensko
<b>Zkouška:</b>	Gravimetrické stanovení aerosolových částic ve venkovním ovzduší
<b>Místo provedení zkoušky:</b>	ČHMÚ, Kroftova 43, 616 67 Brno
<b>Místo provedení odběru:</b>	<b>Zohor</b>
<b>Odpovědnost za odběr:</b>	zákazník (protokol o odbere vzorky pre gravimetrické stanovenie PM <sub>10</sub> číslo záznamu Pr/016/2021)
<b>Identifikace SOP odběru:</b>	IPP-LMKO-M10
<b>Identifikace plánu odběru:</b>	PI/011/2021

### Použité zkratky:

h hodina  
min minuta  
SOP standardní operační postup  
PM<sub>10</sub> částice s aerodynamickým průměrem menším než 10 µm

### Prohlášení:

Protokol o zkoušce nesmí být bez písemného souhlasu zkušební laboratoře provádějí zkoušku reprodukován jinak než celý.  
Výsledky zkoušek se vztahují ke vzorku, jak byl přijat.  
Údaje dodané zákazníkem jsou označeny kurzívou a laboratoř za ně nenes odpovědnost

Evidenční číslo vzorku*	Datum příjmu do laboratoře	Datum začátku odběru vzorku	Perioda odběru	Odběrový protokol schválil	Datum provedení zkoušky	Identifikace použité metody zkoušky	Typ zkoušky** a místo jejího provedení	Parametr	Výsledná hodnota	Jednotka	Nejistota měření***	Poznámky
3365	22.4.2021	7.4.2021	23h58min	Ochodnický	27.4.2021	T 21 AA-015	A	PM <sub>10</sub> v ovzduší	9,4	µg/m <sup>3</sup>	17%	21/193
3366	22.4.2021	8.4.2021	23h58min	Ochodnický	27.4.2021	T 21 AA-015	A	PM <sub>10</sub> v ovzduší	9,9	µg/m <sup>3</sup>	16%	21/194
3367	22.4.2021	9.4.2021	23h58min	Ochodnický	27.4.2021	T 21 AA-015	A	PM <sub>10</sub> v ovzduší	16,1	µg/m <sup>3</sup>	10%	21/195
3368	22.4.2021	10.4.2021	23h58min	Ochodnický	27.4.2021	T 21 AA-015	A	PM <sub>10</sub> v ovzduší	18,5	µg/m <sup>3</sup>	9%	21/196
3372	22.4.2021	7.4.2021	23h58min	Ochodnický	27.4.2021	T 21 AA-015	A	PM <sub>10</sub> v ovzduší	14,6	µg/m <sup>3</sup>	11%	21/200
3373	22.4.2021	8.4.2021	23h58min	Ochodnický	27.4.2021	T 21 AA-015	A	PM <sub>10</sub> v ovzduší	13	µg/m <sup>3</sup>	13%	21/201
3374	22.4.2021	9.4.2021	23h58min	Ochodnický	27.4.2021	T 21 AA-015	A	PM <sub>10</sub> v ovzduší	15,6	µg/m <sup>3</sup>	11%	21/202
3375	22.4.2021	10.4.2021	23h57min	Ochodnický	27.4.2021	T 21 AA-015	A	PM <sub>10</sub> v ovzduší	13,6	µg/m <sup>3</sup>	12%	21/203

\* Evidenční číslo vzorku (v Knize příjmů daného pracoviště IM)

\*\* Vysvětlivky typu zkoušky: A – zkouška v rozsahu akreditace (uvedeno v příloze platného osvědčení o akreditaci vydaného ČIA pro zkušební laboratoř č. 1460),  
S – zkouška v rozsahu akreditace provedená subdodavatelem, N – zkouška mimo rozsah akreditace,


\*\*\* Uvedené rozšířené nejistoty jsou součinem standardní nejistoty měření a koeficientu rozšíření  $k = 2$ , což pro normální rozdělení odpovídá pravděpodobnosti pokrytí přibližně 95 %. Nejistota měření nezahrnuje příspěvek ze vzorkování.

Poznámky: v poznámce uvedena čísla filtrů

Příloha: -

Protokol o zkoušce přezkoumal a schválil:

V Brně dne 10. 5. 2021



.....  
RNDr. Hana Smékalová, vedoucí laboratoře

Konec protokolu o zkoušce